

### Haus Wienerberg

📍 Neilreichgasse 120  
1100 Wien  
☎ 01 313 99 1250  
✉ haus.wienerberg@kwp.at

**Termine:**  
nach Vereinbarung

Straßenbahn-Linie 11 | Wienerfeldgasse

Bitte beachten Sie Linien- und Haltestellenänderungen unter [www.wienerlinien.at](http://www.wienerlinien.at)

**Ganz in der Nähe:** Supermärkte, Einrichtungen des täglichen Bedarfs, Kurhalle Oberlaa, Erholungsgebiet Wienerberg

### Ihren Antrag auf Förderung und die Anmeldung

für Ihr Wunschhaus stellen Sie bitte an den Fonds Soziales Wien (FSW),

☎ 01 245 24 (täglich 8:00–20:00 Uhr) 🌐 [www.fsw.at](http://www.fsw.at)

**Bei Fragen kontaktieren Sie bitte direkt das Haus oder unseren Kundenservice.**

Montag bis Freitag: 8:00 bis 15:00 Uhr

📍 1090 Wien, Seegasse 9

☎ 01 313 99 0

✉ [infocenter@kwp.at](mailto:infocenter@kwp.at)

🌐 [www.hauserzumleben.at](http://www.hauserzumleben.at)

**Angebot für pflegende Angehörige:**  
+ Entlastung für Angehörige

Wir informieren Sie gerne!



**Wohnen, Betreuung  
und Pflege nach Maß**



## Leben im Erholungsgebiet

Grün im Sommer, romantisch im Winter – das ist das Naherholungsgebiet Wienerberg. Direkt am Fuße dieser Grünoase befindet sich Ihr neues Zuhause – das Haus Wienerberg.

Entspannen Sie im schattigen Garten oder betätigen Sie sich sportlich bei der Schwingkegelanlage oder der Indoor-Minigolfbahn. Danach haben Sie sich eine Stärkung verdient. Diese bekommen Sie am Markt.Platz. Für Unterhaltung sorgt das vielseitige Veranstaltungsprogramm.

**288** Plätze im Wohnbereich

**36** stationäre Plätze

**1** Markt.Platz (Kiosk & Kaffeehaus)

**1** hauseigene Küche

### Außenbereich & Grünfläche

12.000 m<sup>2</sup> schattiger Garten, Goldfischteich

### Sonstige Dienstleistungen

Friseur, Fußpflege, mobile Greißler, Apothekenservice, Optiker, Hörgeräte-Anbieter

### Freizeitangebote

Hausklub, Schwingkegelanlage, Indoor-Minigolfbahn, diverse (kulturelle) Veranstaltungen u. v. m.

## Leistungsangebot – individuell & nach Bedarf

### Unterstütztes Wohnen

Sicheres und selbstbestimmtes Wohnen für Senior\*innen ohne Pflegegeldstufe. Bei Bedarf bieten wir (temporär) fachliche Betreuung und Pflege an.  
*Keine Pflegegeldstufe.*

### Betreutes Wohnen

Senior\*innengerechtes Wohnen für ältere Menschen mit Pflege- und/oder Betreuungsbedarf. Alle Leistungen werden ambulant und individuell erbracht.  
*Pflegegeldstufen 1–7.*

### Gepflegt wohnen – Stationärer Bereich

Das Angebot richtet sich an Senior\*innen, die intensive stationäre 24-Stundenpflege durch qualifiziertes KWP-Pflegepersonal brauchen.  
*Pflegegeldstufen 3–7.*

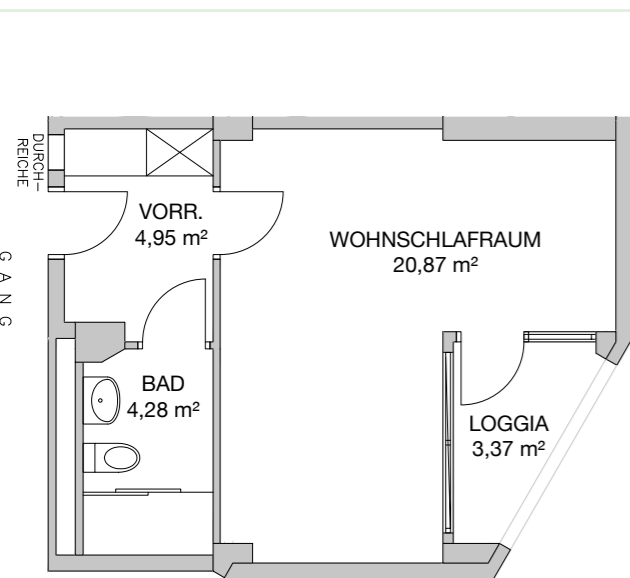
Die Betreuungsangebote **Tag.Betreuung** mit ihrem breitgefächerten Leistungsangebot und die **Tag.Familie** für Bewohner\*innen mit demenziellen Erkrankungen werden in allen Häusern angeboten. Weitere Informationen dazu finden Sie unter [www.hauserzumleben.at](http://www.hauserzumleben.at) oder in unserem Gesamtfolder.

## Wohnen, wie es Ihnen gefällt

Sie können Ihre Wohnung mit Ihren persönlichen Möbeln und Erinnerungsstücken einrichten. So wird sie sehr bald zu Ihrem neuen Zuhause.

### Ausstattung

- + Bad mit Dusche und WC
- + Vorraum mit Garderobe
- + Einbauschränk
- + Küchenzeile
- + Loggia
- + Kabelfernsehen
- + Telefonanschluss
- + WLAN



**276** Einzelwohnungen mit Wohnschlafraum ca. **33 m<sup>2</sup>**

**6** Doppelwohnungen mit separatem Schlafraum ca. **51 m<sup>2</sup>**

## Frisch gekocht schmeckt's am besten

Genuss, Geschmack und gesunde Ernährung zu verbinden ist die Kunst unserer Köchinnen und Köche. Wir servieren Ihnen täglich frisch zubereitete Speisen – fünf Mahlzeiten aus vorwiegend regionalen, saisonalen und biologischen Zutaten. Es werden täglich zu Mittag und abends zumindest 3 Kostformen angeboten. Davon entspricht eine der leichten Vollkost und eine ist an die Empfehlungen für Diabetiker\*innen angepasst.

