

Haus Wieden

📍 Ziegelofengasse 6a
1040 Wien
☎ 01 313 99 1220
✉ haus.wieden@kwp.at

Termine:
nach Vereinbarung

Straßenbahn-Linie **1, 62, Badner Bahn** | Johann-Strauß-Gasse
Autobus-Linie **13A** | Leibenfrostgasse

Bitte beachten Sie Linien- und Haltestellenänderungen unter www.wienerlinien.at

Ganz in der Nähe: Supermärkte, Trafik, Bank, Friseur, Pfarrkirche St. Thekla, Bezirksmuseum Wieden, Filmcasino, Rubenspark, Schütte-Lihotzky-Park, Resselpark

Ihren Antrag auf Förderung und die Anmeldung

für Ihr Wunschhaus stellen Sie bitte an den Fonds Soziales Wien (FSW),

☎ 01 245 24 (täglich 8:00–20:00 Uhr) 🌐 www.fsw.at

Bei Fragen kontaktieren Sie bitte direkt das Haus oder unseren Kundenservice.

Montag bis Freitag: 8:00 bis 15:00 Uhr

📍 1090 Wien, Seegasse 9

☎ 01 313 99 0

✉ infocenter@kwp.at

🌐 www.hauserzumleben.at



Wohnen, Betreuung und Pflege nach Maß

REMOBILISATIONS-
STATION

JUNGES WOHNEN



Leben in der City

Sie wissen die Vorteile des innerstädtischen Lebens zu schätzen? Dann sind Sie im Haus Wieden genau richtig. Die öffentlichen Verkehrsmittel halten direkt vor der Haustüre.

In Kürze sind Sie im Zentrum, am Naschmarkt oder am neuen Hauptbahnhof. Aber eigentlich haben Sie vieles direkt im Haus. An lauen Tagen den Innenhof oder die Dachterrasse. Kaffee und Kuchen werden Ihnen am Markt. Platz serviert. Abwechslung bietet das vielseitige Aktivitäten- und Veranstaltungsprogramm.

- 139 Plätze im Wohnbereich
- 108 stationäre Plätze
- 34 Plätze in der Remobilisation
- 1 Markt.Platz (Kiosk & Kaffeehaus)

Außenbereich & Grünfläche

400 m² Gartenbereich, Innenhof und Terrasse, Gemeinschaftsbalkone

Sonstige Dienstleistungen

Friseur, Fußpflege, mobile Greißler, Apothekenservice, Optiker, Hörgeräte-Anbieter

Freizeitangebote

Hausklub, Leseecke, (Sitz-) Gymnastik, div. (kulturelle) Veranstaltungen, Gruppenangebote u. v. m.

Leistungsangebot – individuell & nach Bedarf

Unterstütztes Wohnen

Sicheres und selbstbestimmtes Wohnen für Senior*innen ohne Pflegegeldstufe. Bei Bedarf bieten wir (temporär) fachliche Betreuung und Pflege an.
Keine Pflegegeldstufe.

Betreutes Wohnen

Senior*innengerechtes Wohnen für ältere Menschen mit Pflege- und/oder Betreuungsbedarf. Alle Leistungen werden ambulant und individuell erbracht.
Pflegegeldstufen 1–7.

Gepflegt wohnen – Stationärer Bereich

Das Angebot richtet sich an Senior*innen, die intensive stationäre 24-Stundenpflege durch qualifiziertes KWP-Pflegepersonal brauchen.
Pflegegeldstufen 3–7.

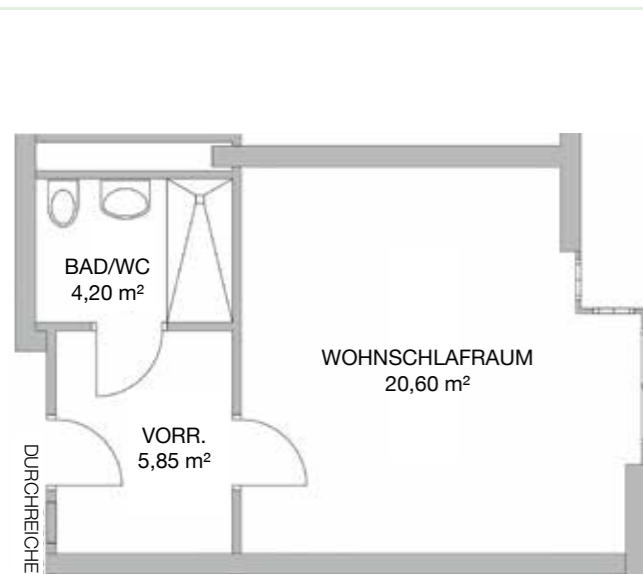
Die Betreuungsangebote **Tag.Betreuung** mit ihrem breitgefächerten Leistungsangebot und die **Tag.Familie** für Bewohner*innen mit demenziellen Erkrankungen werden in allen Häusern angeboten. Weitere Informationen dazu finden Sie unter www.hauserzumleben.at oder in unserem Gesamtfolder.

Wohnen, wie es Ihnen gefällt

Sie können Ihre Wohnung mit Ihren persönlichen Möbeln und Erinnerungsstücken einrichten. So wird sie sehr bald zu Ihrem neuen Zuhause.

Ausstattung

- + Bad mit Dusche und WC
- + Vorraum mit Garderobe
- + Einbauschränke
- + Küchenzeile
- + Kabelfernsehen
- + Telefonanschluss
- + WLAN



- 127** Einzelwohnungen mit Wohnschlafraum ca. **31 m²**
- 6** Doppelwohnungen mit separatem Schlafraum ca. **45 m²**

Frisch gekocht schmeckt's am besten

Genuss, Geschmack und gesunde Ernährung zu verbinden ist die Kunst unserer Köchinnen und Köche. Wir servieren Ihnen täglich frisch zubereitete Speisen – fünf Mahlzeiten aus vorwiegend regionalen, saisonalen und biologischen Zutaten. Es werden täglich zu Mittag und abends zumindest 3 Kostformen angeboten. Davon entspricht eine der leichten Vollkost und eine ist an die Empfehlungen für Diabetiker*innen angepasst.

