

### Haus Trazerberg

📍 Schrutkagasse 63  
1130 Wien  
☎ 01 313 99 1230  
✉ haus.trazerberg@kwp.at

**Termine:**  
nach Vereinbarung

Autobus-Linie **54A, 54B** | Preindlgasse  
Autobus-Linie **53A** | Rohracherstraße

U-Bahn-Linie **U4** | Ober St. Veit

Bitte beachten Sie Linien- und Haltestellenänderungen unter [www.wienerlinien.at](http://www.wienerlinien.at)

**Ganz in der Nähe:** Post, Bank, Supermarkt, Drogerie, Naherholungsgebiete Roter Berg und Lainzer Tiergarten, Himmelhofwiese

### Ihren Antrag auf Förderung und die Anmeldung

für Ihr Wunschhaus stellen Sie bitte an den Fonds Soziales Wien (FSW),

☎ 01 245 24 (täglich 8:00–20:00 Uhr) 🌐 [www.fsw.at](http://www.fsw.at)

**Bei Fragen kontaktieren Sie bitte direkt  
das Haus oder unseren Kundenservice.**

Montag bis Freitag: 8:00 bis 15:00 Uhr

📍 1090 Wien, Seegasse 9

☎ 01 313 99 0

✉ [infocenter@kwp.at](mailto:infocenter@kwp.at)

🌐 [www.hauserzumleben.at](http://www.hauserzumleben.at)



## Wohnen, Betreuung und Pflege nach Maß



## Leben im Grünen

Eingebettet zwischen dem Naherholungsgebiet Roter Berg und dem pulsierenden Hietzinger Platzl liegt das Haus Trazerberg. Ihr neues Zuhause mit guter Infrastruktur.

An lauen Tagen lädt der Garten mit Biotop zum Verweilen ein. Beim Freizeitangebot sowie bei den kulturellen und gesellschaftlichen Veranstaltungen ist sicher etwas Passendes dabei.

**130** Plätze im Wohnbereich

**148** stationäre Plätze

**1** Markt.Platz (Kiosk & Kaffeehaus)

**1** hauseigene Küche

### Außenbereich & Grünfläche

7.900 m<sup>2</sup> Garten, Spazierwege, Biotop

### Sonstige Dienstleistungen

Friseur, Fußpflege, mobile Greißler, Apotheken- und Bankservice, Optiker, Hörgeräte-Anbieter

### Freizeitangebote

Hausklub, Bibliothek, Internet, Gymnastik, diverse (kulturelle) Veranstaltungen u. v. m.

## Leistungsangebot – individuell & nach Bedarf

### Unterstütztes Wohnen

Sicheres und selbstbestimmtes Wohnen für Senior\*innen ohne Pflegegeldstufe. Bei Bedarf bieten wir (temporär) fachliche Betreuung und Pflege an. *Keine Pflegegeldstufe.*

### Betreutes Wohnen

Senior\*innengerechtes Wohnen für ältere Menschen mit Pflege- und/oder Betreuungsbedarf. Alle Leistungen werden ambulant und individuell erbracht. *Pflegegeldstufen 1–7.*

### Gepflegt wohnen – Stationärer Bereich

Das Angebot richtet sich an Senior\*innen, die intensive stationäre 24-Stundenpflege durch qualifiziertes KWP-Pflegepersonal brauchen. *Pflegegeldstufen 3–7.*

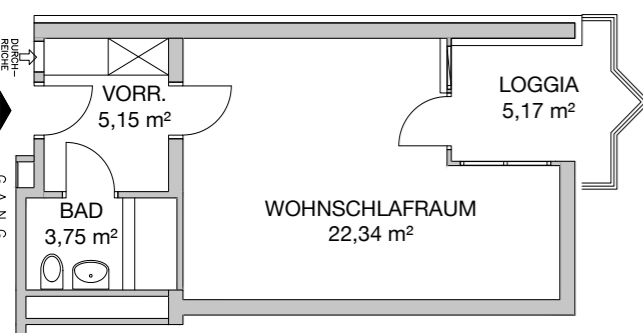
Die Betreuungsangebote **Tag.Betreuung** mit ihrem breitgefächerten Leistungsangebot und die **Tag.Familie** für Bewohner\*innen mit demenziellen Erkrankungen werden in allen Häusern angeboten. Weitere Informationen dazu finden Sie unter [www.hauserzumleben.at](http://www.hauserzumleben.at) oder in unserem Gesamtfolder.

## Wohnen, wie es Ihnen gefällt

Sie können Ihre Wohnung mit Ihren persönlichen Möbeln und Erinnerungsstücken einrichten. So wird sie sehr bald zu Ihrem neuen Zuhause.

### Ausstattung

- + Bad mit Dusche und WC
- + Vorraum mit Garderobe
- + Einbauschränk
- + Küchenzeile
- + Loggia
- + Kabelfernsehen
- + Telefonanschluss
- + WLAN



**114** Einzelwohnungen mit Wohnschlafraum ca. **37 m<sup>2</sup>**

**8** Doppelwohnungen mit separatem Schlafraum ca. **51 m<sup>2</sup>**

## Frisch gekocht schmeckt's am besten

Genuss, Geschmack und gesunde Ernährung zu verbinden ist die Kunst unserer Köchinnen und Köche. Wir servieren Ihnen täglich frisch zubereitete Speisen – fünf Mahlzeiten aus vorwiegend regionalen, saisonalen und biologischen Zutaten. Es werden täglich zu Mittag und abends zumindest 3 Kostformen angeboten. Davon entspricht eine der leichten Vollkost und eine ist an die Empfehlungen für Diabetiker\*innen angepasst.

