



### Haus Rudolfsheim

📍 Oelweingasse 9  
1150 Wien  
☎ 01 313 99 1180  
✉ haus.rudolfsheim@kwp.at

### Termine:

Nach Vereinbarung  
[www.kwp.at/haus-rudolfsheim/](http://www.kwp.at/haus-rudolfsheim/)  
[www.facebook.com/HausRudolfsheim/](https://www.facebook.com/HausRudolfsheim/)

Straßenbahn-Linie **52, 60** | Rustengasse  
U-Bahn-Linie **U4** | Meidlinger Hauptstraße

Autobus-Linie **12A** | Henriettenplatz  
Autobus-Linie **57A** | Grimmigasse

Bitte beachten Sie Linien- und Haltestellenänderungen unter [www.wienerlinien.at](http://www.wienerlinien.at)

**Ganz in der Nähe:** Bank, Post, Trafik, Supermärkte, Schwendermarkt, Einkaufszentrum, VHS, Reindorfkirche, Raimund Theater, Wiener Stadthalle, Technisches Museum, Parkanlagen

### Ihren Antrag auf Förderung und die Anmeldung

für Ihr Wunschhaus stellen Sie bitte an den Fonds Soziales Wien (FSW),

☎ 01 245 24 (täglich 8:00–20:00 Uhr) 🌐 [www.fsw.at](http://www.fsw.at)

**Bei Fragen kontaktieren Sie bitte direkt das Haus oder unseren Kundenservice.**

Montag bis Freitag: 8:00 bis 15:00 Uhr

📍 1090 Wien, Seegasse 9

☎ 01 313 99 0

✉ [infocenter@kwp.at](mailto:infocenter@kwp.at)

🌐 [www.hauserzumleben.at](http://www.hauserzumleben.at)

**Angebot für pflegende Angehörige:**

+ Entlastung für Angehörige  
+ Urlaubspflege

Wir informieren Sie gerne!



## Wohnen, Betreuung und Pflege nach Maß

 JUNGES WOHNEN



## Buntes Leben

Schönbrunn, Raimund Theater und die Mariahilfer Straße. Alles ganz in der Nähe Ihres neuen Zuhauses – dem Haus Rudolfsheim.

Aber auch im Haus erwartet Sie ein buntes Aktivitäten- und Veranstaltungsprogramm: kulturell, informativ, unterhaltsam oder auch sportlich. Der Gartenbereich lädt an lauen Tagen zum Verweilen ein – beim Fischteich, in der Laube oder im Sinnesgarten. Danach werden Sie und Ihre Gäste am Markt.Platz verwöhnt. Kaffee und Kuchen sind hausgemacht.

**132** Plätze im Wohnbereich

**138** stationäre Plätze

**1** Markt.Platz (Kiosk & Kaffeehaus)

**1** haus eigene Küche

### Außenbereich & Grünfläche

3.300 m<sup>2</sup> Garten mit Biotop, Laube und Sinnesgarten

### Sonstige Dienstleistungen

Friseur, Fußpflege, mobile Greißler, Apothekenservice, Optiker, Hörgeräte-Anbieter

### Freizeitangebote

Hausklub, Internet, Tischtennis, Gymnastik-, Hobbyraum, diverse (kulturelle) Veranstaltungen u. v. m.

## Leistungsangebot – individuell & nach Bedarf

### Unterstütztes Wohnen

Sicheres und selbstbestimmtes Wohnen für Senior\*innen ohne Pflegegeldstufe. Bei Bedarf bieten wir (temporär) fachliche Betreuung und Pflege an. *Keine Pflegegeldstufe.*

### Betreutes Wohnen

Senior\*innengerechtes Wohnen für ältere Menschen mit Pflege- und/oder Betreuungsbedarf. Alle Leistungen werden ambulant und individuell erbracht. *Pflegegeldstufen 1–7.*

### Gepflegt wohnen – Stationärer Bereich

Das Angebot richtet sich an Senior\*innen, die intensive stationäre 24-Stundenpflege durch qualifiziertes KWP-Pflegepersonal brauchen. *Pflegegeldstufen 3–7.*

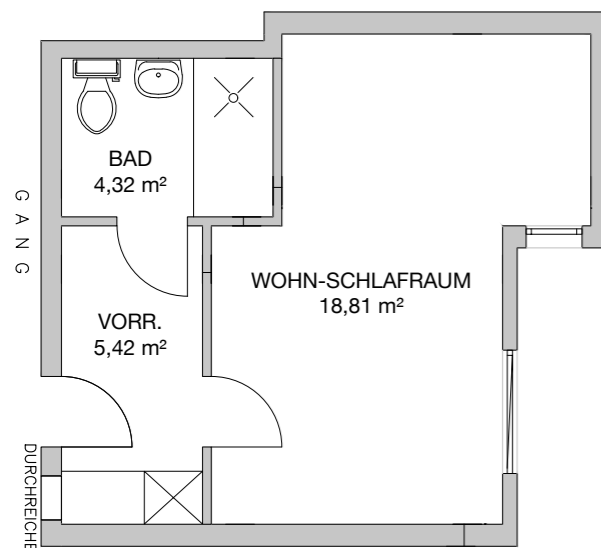
Die Betreuungsangebote **Tag.Betreuung** mit ihrem breitgefächerten Leistungsangebot und die **Tag.Familie** für Bewohner\*innen mit demenziellen Erkrankungen werden in allen Häusern angeboten. Weitere Informationen dazu finden Sie unter [www.hauserzumleben.at](http://www.hauserzumleben.at) oder in unserem Gesamtfolder.

## Wohnen, wie es Ihnen gefällt

Sie können Ihre Wohnung mit Ihren persönlichen Möbeln und Erinnerungsstücken einrichten. So wird sie sehr bald zu Ihrem neuen Zuhause.

### Ausstattung

- + Bad mit Dusche und WC
- + Vorraum mit Garderobe
- + Küchenecke
- + Kabelfernsehen
- + Telefonanschluss
- + WLAN



**122** Einzelwohnungen mit Wohnschlafraum ca. **30 m<sup>2</sup>**

**5** Doppelwohnungen mit separatem Schlafraum ca. **43 m<sup>2</sup>**

## Frisch gekocht schmeckt's am besten

Genuss, Geschmack und gesunde Ernährung zu verbinden ist die Kunst unserer Köchinnen und Köche. Wir servieren Ihnen täglich frisch zubereitete Speisen – fünf Mahlzeiten aus vorwiegend regionalen, saisonalen und biologischen Zutaten. Es werden täglich zu Mittag und abends zumindest 3 Kostformen angeboten. Davon entspricht eine der leichten Vollkost und eine ist an die Empfehlungen für Diabetiker\*innen angepasst.

