

Straßenbahn-Linie 5 | Stollgasse
Straßenbahn-Linie 49 | Westbahnstraße/Zieglergasse
U-Bahn-Linie U3 | Zieglergasse

Bitte beachten Sie Linien- und Haltestellenänderungen unter www.wienerlinien.at

Ganz in der Nähe: Ärzte, Apotheken, Friseur, Supermarkt, Post, Bank, Putzerei, Einkaufsstraße (Mariahilfer Straße), Museen und diverse Kulturangebote

Ihren Antrag auf Förderung und die Anmeldung

für Ihr Wunschhaus stellen Sie bitte an den Fonds Soziales Wien (FSW),
☎ 01 245 24 (täglich 8:00–20:00 Uhr) 🌐 www.fsw.at

Bei Fragen kontaktieren Sie bitte direkt das Haus oder unseren Kundenservice.

Montag bis Freitag: 8:00 bis 15:00 Uhr

📍 1090 Wien, Seegasse 9

☎ 01 313 99 0

✉ infocenter@kwp.at

🌐 www.hauserzumleben.at



Wohnen, Betreuung und Pflege nach Maß

 TAG.FAMILIE FÜR MENSCHEN
MIT BEHINDERUNGEN

TAG.FAMILIE FÜR MENSCHEN MIT
SOZIALPSYCHIATRISCHEN BEDARFEN

JUNGES WOHNEN



Leben im In-Viertel

Leben mitten im beliebten 7. Bezirk. Noch zentraler geht fast nicht. In wenigen Schritten – oder mit dem Bus – sind Sie vom Haus Neubau auf der Mariahilfer Straße mit allem, was sie zu bieten hat. Auch Museen und Kulturstätten sind nicht weit.

Oder lassen Sie sich im Haus am Markt. Platz mit Kaffee und hausgemachtem Kuchen verwöhnen. Unterhaltung bietet das vielfältige Freizeit- und Veranstaltungsprogramm.

- 147 Plätze im Wohnbereich
- 72 stationäre Plätze
- 16 Plätze Tag.Familie für Menschen mit Behinderungen
- 14 Plätze Tag.Familie für Menschen mit sozialpsychiatrischen Bedarfen

Außenbereich & Grünfläche
1.600 m² reich bepflanzte Innenhöfe

Sonstige Dienstleistungen
Friseur, Fußpflege, mobile Händler, Apothekenservice, Hörgeräte-Anbieter

Freizeitangebote
Hausklub, Kegelbahn, Fitnessraum, diverse (kulturelle) Veranstaltungen u. v. m.

Leistungsangebot – individuell & nach Bedarf

Unterstütztes Wohnen

Sicheres und selbstbestimmtes Wohnen für Senior*innen ohne Pflegegeldstufe. Bei Bedarf bieten wir (temporär) fachliche Betreuung und Pflege an.
Keine Pflegegeldstufe.

Betreutes Wohnen

Senior*innengerechtes Wohnen für ältere Menschen mit Pflege- und/oder Betreuungsbedarf. Alle Leistungen werden ambulant und individuell erbracht.
Pflegegeldstufen 1–7.

Gepflegt wohnen – Stationärer Bereich

Das Angebot richtet sich an Senior*innen, die intensive stationäre 24-Stundenpflege durch qualifiziertes KWP-Pflegepersonal brauchen.
Pflegegeldstufen 3–7.

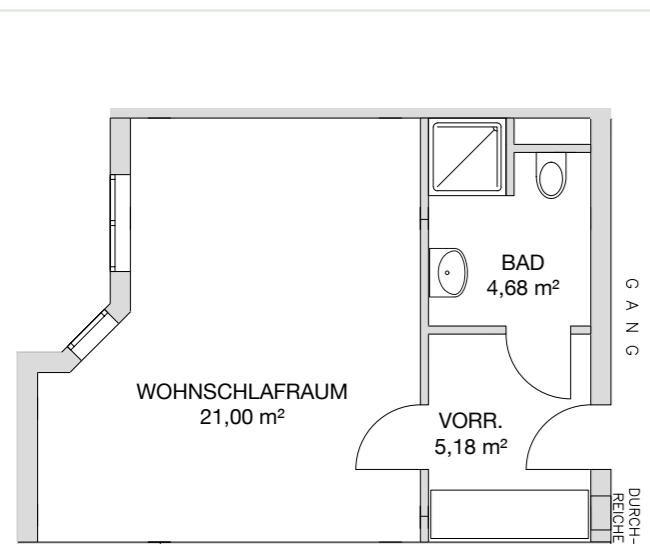
Die Betreuungsangebote **Tag.Betreuung** mit ihrem breitgefächerten Leistungsangebot und die **Tag.Familie** für Bewohner*innen mit demenziellen Erkrankungen werden in allen Häusern angeboten. Weitere Informationen dazu finden Sie unter www.hauserzumleben.at oder in unserem Gesamtfolder.

Wohnen, wie es Ihnen gefällt

Sie können Ihre Wohnung mit Ihren persönlichen Möbeln und Erinnerungsstücken einrichten. So wird sie sehr bald zu Ihrem neuen Zuhause.

Ausstattung

- + Bad mit Dusche und WC
- + Vorraum mit Garderobe
- + Einbauschränk
- + Küchenzeile
- + Kabelfernsehen
- + Telefonanschluss
- + WLAN



- 151** Einzelwohnungen mit Wohnschlafraum ca. **31 m²**
- 13** Doppelwohnungen mit separatem Schlafraum ca. **46 m²**

Frisch gekocht schmeckt's am besten

Genuss, Geschmack und gesunde Ernährung zu verbinden ist die Kunst unserer Köchinnen und Köche. Wir servieren Ihnen täglich frisch zubereitete Speisen – fünf Mahlzeiten aus vorwiegend regionalen, saisonalen und biologischen Zutaten. Es werden täglich zu Mittag und abends zumindest 3 Kostformen angeboten. Davon entspricht eine der leichten Vollkost und eine ist an die Empfehlungen für Diabetiker*innen angepasst.

