

### Haus An der Türkenschanze

📍 Türkenschanzplatz 2  
1180 Wien  
☎ 01 313 99 1140  
✉ haus.tuerkenschanze@kwp.at

**Termine:**  
nach Vereinbarung

Straßenbahn-Linie **41** | Türkenschanzplatz  
Straßenbahn-Linie **40, 9** | Gersthof

Schnellbahnlinie **S45** | Gersthof  
Autobus-Linie **10A** | Türkenschanzplatz

Bitte beachten Sie Linien- und Haltestellenänderungen unter [www.wienerlinien.at](http://www.wienerlinien.at)

**Ganz in der Nähe:** Kleine Einkaufsstraße (Gersthofer Straße) mit Banken, Post, Kaffee-, Teehaus, Konditorei, Supermarkt, Türkenschanzpark, Pötzleinsdorfer Schlosspark, Ärzte, Röntgenzentrum, schöne Märkte, kulturelle Angebote

### Ihren Antrag auf Förderung und die Anmeldung

für Ihr Wunschhaus stellen Sie bitte an den Fonds Soziales Wien (FSW),  
☎ 01 245 24 (täglich 8:00–20:00 Uhr) 🌐 [www.fsw.at](http://www.fsw.at)

### Bei Fragen kontaktieren Sie bitte direkt das Haus oder unseren Kundenservice.

Montag bis Freitag: 8:00 bis 15:00 Uhr

📍 1090 Wien, Seegasse 9

☎ 01 313 99 0

✉ [infocenter@kwp.at](mailto:infocenter@kwp.at)

🌐 [www.hauserzumleben.at](http://www.hauserzumleben.at)

**Angebot für pflegende Angehörige:**  
+ Entlastung für Angehörige

Wir informieren Sie gerne!



**Wohnen, Betreuung  
und Pflege nach Maß**



## Leben am Park

Direkt am Türkenschanzpark im 18. Bezirk gelegen, bietet das Haus An der Türken-schanze die Vorteile der Grünlage und jene des städtischen Lebens. So haben Sie die Wahl, ob Sie Ihr Spaziergang in den Park führt oder zum Einkaufsbummel.

Im Haus werden Sie am Markt.Platz mit Kaffee und hausgemachtem Kuchen verwöhnt. Sportbegeisterte und Zuschauer\*innen treffen sich bei der Schwingkegelanlage. Bei den kulturellen und gesellschaftlichen Veranstaltungen ist bestimmt auch für Sie etwas dabei.

- 257 Plätze im Wohnbereich
- 36 stationäre Plätze
- 1 Markt.Platz (Kiosk & Kaffeehaus)
- 1 hauseigene Küche

### Außenbereich & Grünfläche

6.300 m<sup>2</sup> Gartenbereich

### Sonstige Dienstleistungen

Friseur, Fußpflege, mobile Greißler, Apotheken- und Bankservice, Optiker, Hörgeräte-Anbieter, Fachärzte, praktische Ärzte

### Freizeitangebote

Hausklub, Bibliothek, Schwingkegelanlage, Internetstation, diverse (kulturelle) Veranstaltungen u. v. m.

## Leistungsangebot – individuell & nach Bedarf

### Unterstütztes Wohnen

Sicheres und selbstbestimmtes Wohnen für Senior\*innen ohne Pflegegeldstufe. Bei Bedarf bieten wir (temporär) fachliche Betreuung und Pflege an. *Keine Pflegegeldstufe.*

### Betreutes Wohnen

Senior\*innengerechtes Wohnen für ältere Menschen mit Pflege- und/oder Betreuungsbedarf. Alle Leistungen werden ambulant und individuell erbracht. *Pflegegeldstufen 1–7.*

### Gepflegt wohnen – Stationärer Bereich

Das Angebot richtet sich an Senior\*innen, die intensive stationäre 24-Stundenpflege durch qualifiziertes KWP-Pflegepersonal brauchen. *Pflegegeldstufen 3–7.*

Die Betreuungsangebote **Tag.Betreuung** mit ihrem breitgefächerten Leistungsangebot und die **Tag.Familie** für Bewohner\*innen mit demenziellen Erkrankungen werden in allen Häusern angeboten. Weitere Informationen dazu finden Sie unter [www.hauserzumleben.at](http://www.hauserzumleben.at) oder in unserem Gesamtfolder.

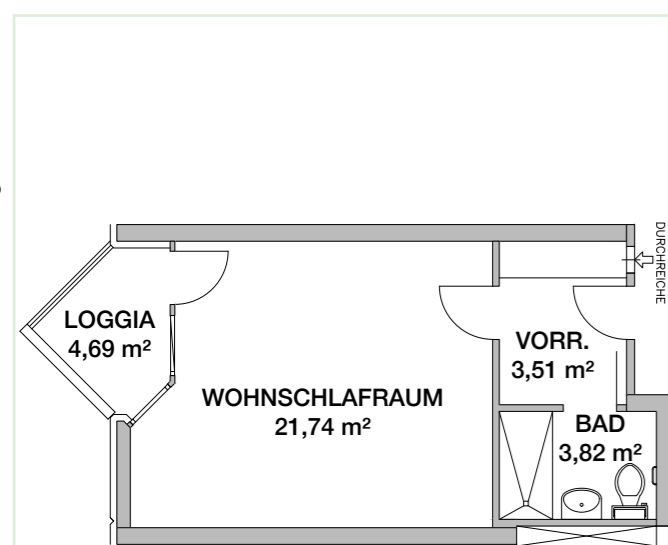
## Wohnen, wie es Ihnen gefällt

Sie können Ihre Wohnung mit Ihren persönlichen Möbeln und Erinnerungsstücken einrichten. So wird sie sehr bald zu Ihrem neuen Zuhause.

### Ausstattung

- + Bad mit Dusche und WC
- + Vorraum mit Garderobe
- + Einbauschränk
- + Küchenzeile
- + Überwiegend mit Loggia
- + Kabelfernsehen
- + Telefonanschluss
- + WLAN

Muster-Grundriss Einzelwohnung



233 Einzelwohnungen mit Wohnschlafraum ca. **31 m<sup>2</sup>**

12 Doppelwohnungen mit separatem Schlafraum ca. **45 m<sup>2</sup>**

## Frisch gekocht schmeckt's am besten

Genuss, Geschmack und gesunde Ernährung zu verbinden ist die Kunst unserer Köchinnen und Köche. Wir servieren Ihnen täglich frisch zubereitete Speisen – fünf Mahlzeiten aus vorwiegend regionalen, saisonalen und biologischen Zutaten. Es werden täglich zu Mittag und abends zumindest 3 Kostformen angeboten. Davon entspricht eine der leichten Vollkost und eine ist an die Empfehlungen für Diabetiker\*innen angepasst.

