



Haus Trazerberg

📍 Schrutkagasse 63
1130 Wien
☎ 01 313 99 1230
✉ haus.trazerberg@kwp.at

Termine:
nach Vereinbarung

Autobus-Linie **54A, 54B** | Preindlgasse
Autobus-Linie **53A** | Rohrbacherstraße

U-Bahn-Linie **U4** | Ober St. Veit

Bitte beachten Sie Linien- und Haltestellenänderungen unter www.wienerlinien.at

Ganz in der Nähe: Post, Bank, Supermarkt, Drogerie, Naherholungsgebiete Roter Berg und Lainzer Tiergarten, Himmelhofwiese

Ihren Antrag auf Förderung und die Anmeldung

für Ihr Wunschhaus stellen Sie bitte an den Fonds Soziales Wien (FSW),

☎ 01 245 24 (täglich 8:00–20:00 Uhr) 🌐 www.fsw.at

**Bei Fragen kontaktieren Sie bitte direkt
das Haus oder unseren Kundenservice.**

Montag bis Freitag: 8:00 bis 15:00 Uhr

📍 1090 Wien, Seegasse 9

☎ 01 313 99 0

✉ infocenter@kwp.at

🌐 www.hauserzumleben.at



Wohnen, Betreuung und Pflege nach Maß

**TEILSANIERUNG
AB MAI 2024
112 ZUSÄTZLICHE
STATIONÄRE
PLÄTZE**



Leben im Grünen

Eingebettet zwischen dem Naherholungsgebiet Roter Berg und dem pulsierenden Hietzinger Platzl liegt das Haus Trazerberg. Ihr neues Zuhause mit guter Infrastruktur.

An lauen Tagen lädt der Garten mit Biotop zum Verweilen ein. Unterhaltung bietet das vielseitige Veranstaltungsprogramm. Besonders zu empfehlen sind jene Aktivitäten, die gemeinsam mit dem hausinternen Kindergarten stattfinden. Sie werden sehen – Fröhlichkeit steckt an.

130 Plätze im Wohnbereich

36 stationäre Plätze

1 Markt.Platz (Kiosk & Kaffeehaus)

1 hauseigene Küche

Außenbereich & Grünfläche

7.900 m² Garten, Spazierwege, Biotop

Sonstige Dienstleistungen

Friseur, Fußpflege, mobile Greißler, Apotheken- und Bankservice, Optiker, Hörgeräte-Anbieter

Freizeitangebote

Hausklub, Bibliothek, Internet, Gymnastik, diverse (kulturelle) Veranstaltungen u. v. m.

Leistungsangebot – individuell & nach Bedarf

Unterstütztes Wohnen

Sicheres und selbstbestimmtes Wohnen für Senior*innen ohne Pflegegeldstufe. Bei Bedarf bieten wir (temporär) fachliche Betreuung und Pflege an. *Keine Pflegegeldstufe.*

Betreutes Wohnen

Senior*innengerechtes Wohnen für ältere Menschen mit Pflege- und/oder Betreuungsbedarf. Alle Leistungen werden ambulant und individuell erbracht. *Pflegegeldstufen 1–7.*

Gepflegt wohnen – Stationärer Bereich

Das Angebot richtet sich an Senior*innen, die intensive stationäre 24-Stundenpflege durch qualifiziertes KWP-Pflegepersonal brauchen. *Pflegegeldstufen 3–7.*

Die Betreuungsangebote **Tag.Betreuung** mit ihrem breitgefächerten Leistungsangebot und die **Tag.Familie** für Bewohner*innen mit demenziellen Erkrankungen werden in allen Häusern angeboten. Weitere Informationen dazu finden Sie unter www.hauserzumleben.at oder in unserem Gesamtfolder.

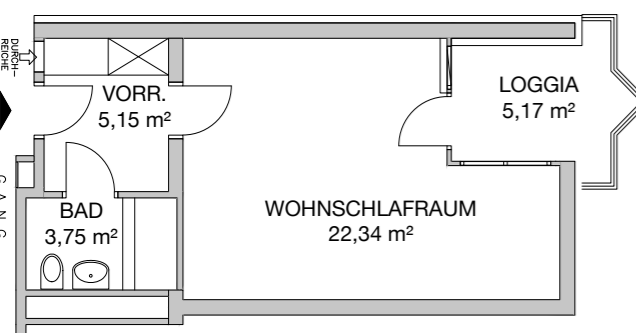
Wohnen, wie es Ihnen gefällt

Sie können Ihre Wohnung mit Ihren persönlichen Möbeln und Erinnerungsstücken einrichten. So wird sie sehr bald zu Ihrem neuen Zuhause.

Ausstattung

- + Bad mit Dusche und WC
- + Vorraum mit Garderobe
- + Einbauschränk
- + Küchenzeile
- + Loggia
- + Kabelfernsehen
- + Telefonanschluss
- + WLAN

Muster-Grundriss Einzelwohnung



114 Einzelwohnungen mit Wohnschlafraum ca. **37 m²**

8 Doppelwohnungen mit separatem Schlafraum ca. **51 m²**

Frisch gekocht schmeckt's am besten

Genuss, Geschmack und gesunde Ernährung zu verbinden ist die Kunst unserer Köchinnen und Köche. Wir servieren Ihnen täglich frisch zubereitete Speisen – fünf Mahlzeiten aus vorwiegend regionalen, saisonalen und biologischen Zutaten. Es werden täglich zu Mittag und abends zumindest 3 Kostformen angeboten. Davon entspricht eine der leichten Vollkost und eine ist an die Empfehlungen für Diabetiker*innen angepasst.

