

### Haus Schmelz

📍 Ibsenstraße 1  
1150 Wien  
☎ 01 313 99 1110  
✉ haus.schmelz@kwp.at

**Termine:**  
nach Vereinbarung

U-Bahn-Linie **U3** | Kandlerstraße  
Straßenbahn-Linie **10** | Laurentiusplatz

Autobus-Linie **12A** | Minciostraße

Bitte beachten Sie Linien- und Haltestellenänderungen unter [www.wienerlinien.at](http://www.wienerlinien.at)

**Ganz in der Nähe:** Supermärkte, Apotheke, Post, Bank, Trafik, Friseur, Textilgeschäfte, Meiselmart, Kleingärten Schmelz mit Schutzhaus, Schloss Schönbrunn, Schloss Wilhelminenberg

### Ihren Antrag auf Förderung und die Anmeldung

für Ihr Wunschhaus stellen Sie bitte an den Fonds Soziales Wien (FSW),

☎ 01 245 24 (täglich 8:00–20:00 Uhr) 🌐 [www.fsw.at](http://www.fsw.at)

**Bei Fragen kontaktieren Sie bitte direkt  
das Haus oder unseren Kundenservice.**

Montag bis Freitag: 8:00 bis 15:00 Uhr

📍 1090 Wien, Seegasse 9

☎ 01 313 99 0

✉ [infocenter@kwp.at](mailto:infocenter@kwp.at)

🌐 [www.hauserzumleben.at](http://www.hauserzumleben.at)

**Angebot für pflegende Angehörige:**  
+ Entlastung für Angehörige

Wir informieren Sie gerne!



## Wohnen, Betreuung und Pflege nach Maß



## Alles glänzt neu

Wo lange nichts als Ackerland war und bis zum Ende des Kaiserreiches exerziert wurde, prägen heute Schrebergärten und Sportanlagen die Gegend.

Die Schmelz ist ein ganz besonderer Platz. In wenigen Schritten sind Sie bei der U3. Mitten drin in absoluter Ruhelage. Von der Anhöhe bietet sich ein wunderbarer Blick über Wien. Die spärliche Bebauung garantiert zudem eine äußerst ruhige Nachbarschaft. Dank integriertem Kindergarten können sich nach einer Generalsanierung in den Jahren 2019 bis 2021 auch die Generationen begegnen.

**217** Plätze im Wohnbereich

**72** stationäre Plätze

**1** Markt.Platz (Kiosk & Kaffeehaus)

**1** hauseigene Küche

### Außenbereich & Grünfläche

10.000 m<sup>2</sup> Garten- und Grünflächen mit Spazierwegen

### Sonstige Dienstleistungen

Friseur, Fußpflege, mobile Greißler, Apothekenservice, Ordinationen von Optikern, Hörgeräte-Anbietern

### Freizeitangebote

Hausklub, Bibliothek, Internet, Billardtisch, Chor, Sitztanz, Bingo, diverse (kulturelle) Veranstaltungen u. v. m.

## Leistungsangebot – individuell & nach Bedarf

### Unterstütztes Wohnen

Sicheres und selbstbestimmtes Wohnen für Senior\*innen ohne Pflegegeldstufe. Bei Bedarf bieten wir (temporär) fachliche Betreuung und Pflege an. *Keine Pflegegeldstufe.*

### Betreutes Wohnen

Senior\*innengerechtes Wohnen für ältere Menschen mit Pflege- und/oder Betreuungsbedarf. Alle Leistungen werden ambulant und individuell erbracht. *Pflegegeldstufen 1–7.*

### Gepflegt wohnen – Stationärer Bereich

Das Angebot richtet sich an Senior\*innen, die intensive stationäre 24-Stundenpflege durch qualifiziertes KWP-Pflegepersonal brauchen. *Pflegegeldstufen 3–7.*

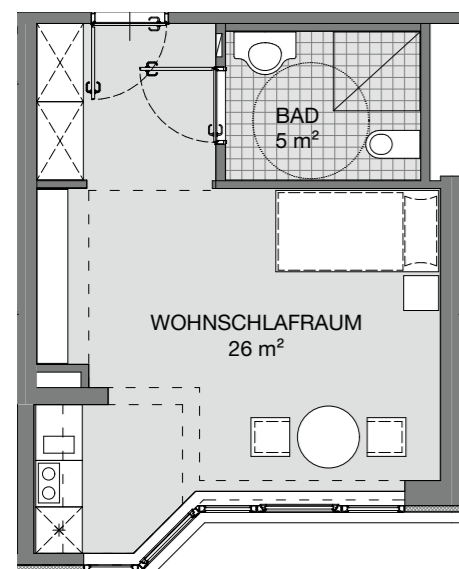
Die Betreuungsangebote **Tag.Betreuung** mit ihrem breitgefächerten Leistungsangebot und die **Tag.Familie** für Bewohner\*innen mit demenziellen Erkrankungen werden in allen Häusern angeboten. Weitere Informationen dazu finden Sie unter [www.hauserzumleben.at](http://www.hauserzumleben.at) oder in unserem Gesamtfolder.

## Wohnen, wie es Ihnen gefällt

Sie können Ihre Wohnung mit Ihren persönlichen Möbeln und Erinnerungsstücken einrichten. So wird sie sehr bald zu Ihrem neuen Zuhause.

### Ausstattung

- + Bad mit Dusche und WC
- + Vorraum mit Garderobe
- + Einbauschränke
- + Küchenzeile
- + Kabelfernsehen
- + Telefon- und Internetanschluss
- + WLAN



**195** Einzelwohnungen mit Wohnschlafraum ca. **31 m<sup>2</sup>**

**11** Doppelwohnungen mit separatem Schlafraum ca. **42 m<sup>2</sup>**

## Frisch gekocht schmeckt's am besten

Genuss, Geschmack und gesunde Ernährung zu verbinden ist die Kunst unserer Köchinnen und Köche. Wir servieren Ihnen täglich frisch zubereitete Speisen – fünf Mahlzeiten aus vorwiegend regionalen, saisonalen und biologischen Zutaten. Es werden täglich zu Mittag und abends zumindest 3 Kostformen angeboten. Davon entspricht eine der leichten Vollkost und eine ist an die Empfehlungen für Diabetiker\*innen angepasst.

