



### Haus Rossau

📍 Seegasse 11  
1090 Wien  
☎ 01 313 99 1190  
✉ haus.rossau@kwp.at

**Termine:**  
nach Vereinbarung

Straßenbahn-Linie **D** | Seegasse  
Straßenbahn-Linie **5, 33** | Franz-Josefs-Bahnhof  
U-Bahn-Linie **U4** | Rossauer Lände  
U-Bahn-Linie **U4** | Friedensbrücke

Bitte beachten Sie Linien- und Haltestellenänderungen unter [www.wienerlinien.at](http://www.wienerlinien.at)

**Ganz in der Nähe:** Bank, Post, Friseur, Supermärkte, Apotheke, Blumengeschäfte, Historischer Jüdischer Friedhof, Servitenkirche, Liechtensteinpark, Theater-Center-Forum, Schauspielhaus

### Ihren Antrag auf Förderung und die Anmeldung

für Ihr Wunschhaus stellen Sie bitte an den Fonds Soziales Wien (FSW),

☎ 01 245 24 (täglich 8:00–20:00 Uhr) 🌐 [www.fsw.at](http://www.fsw.at)

**Bei Fragen kontaktieren Sie bitte direkt  
das Haus oder unseren Kundenservice.**

Montag bis Freitag: 8:00 bis 15:00 Uhr

📍 1090 Wien, Seegasse 9

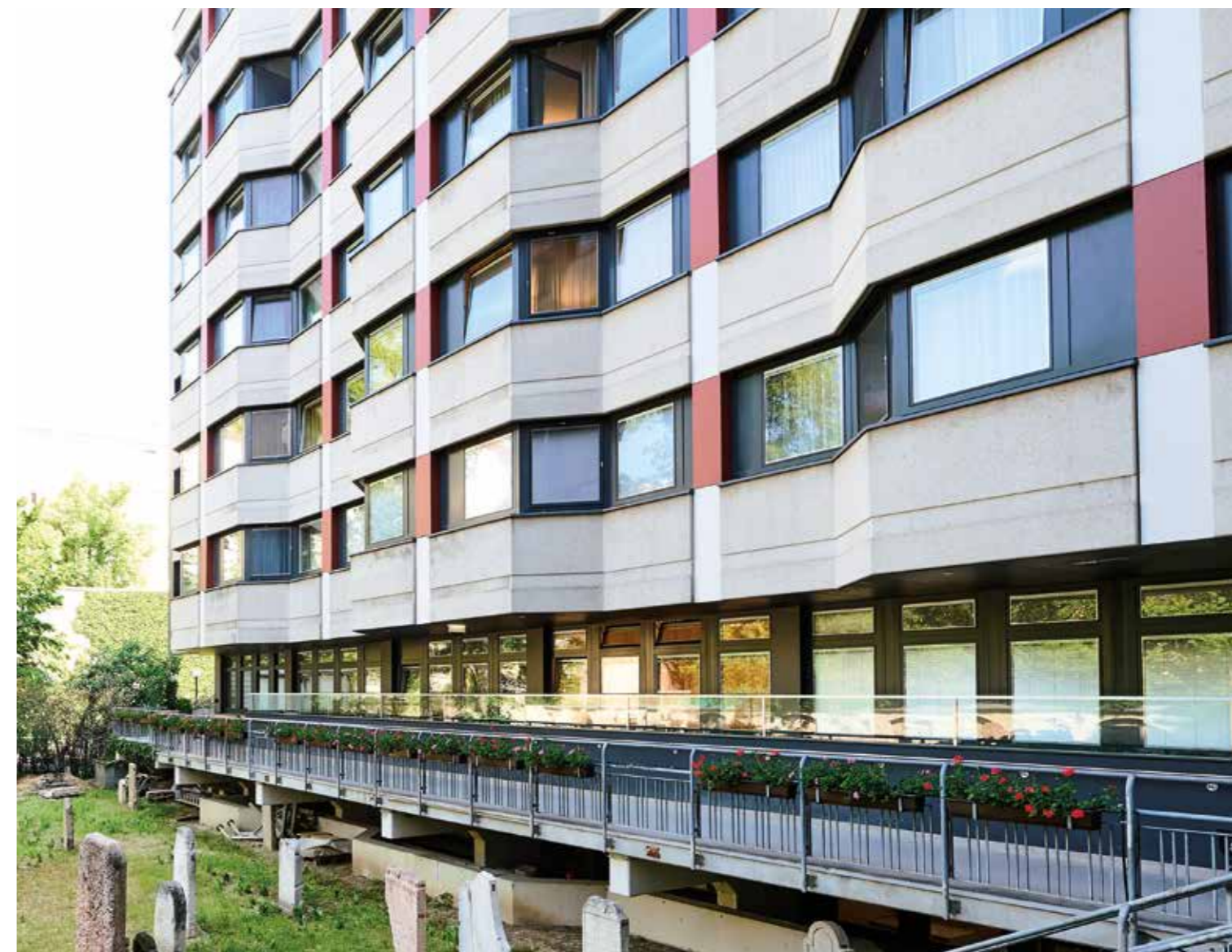
☎ 01 313 99 0

✉ [infocenter@kwp.at](mailto:infocenter@kwp.at)

🌐 [www.hauserzumleben.at](http://www.hauserzumleben.at)

**Angebot für pflegende Angehörige:**  
+ Entlastung für Angehörige

Wir informieren Sie gerne!



## Wohnen, Betreuung und Pflege nach Maß





## Leben im Kulturviertel

Im 9. Bezirk, im Servitenviertel, erleben Sie Kulturgenuss pur: Kleine Theater, die Strudlhofstiege und viele steinerne Zeitzeugen prägen die Umgebung des Hauses Rossau.

Auch im Haus wird Kunst groß geschrieben. Regelmäßige Vernissagen, Lesungen und Musik bieten Ihnen viel Abwechslung. Aber auch Informatives und Feste stehen am Programm. Der Garten mit seinem kleinen Fischteich und der im Innenhof befindliche älteste jüdische Friedhof Wiens sind Orte der Ruhe und Beschaulichkeit.

- 123 Plätze im Wohnbereich
- 108 stationäre Plätze, davon
- 1 Markt.Platz (Kiosk & Kaffeehaus)
- 60 Einzelzimmer

### Außenbereich & Grünfläche

1.700 m<sup>2</sup> Gartenbereich mit Blumenkistchen zum Garteln

### Sonstige Dienstleistungen

Friseur, Fußpflege, mobile Greißler, Apotheken- und Bankservice, Optiker, Hörgeräte-Anbieter

### Freizeitangebote

Hausklub, Gymnastikraum, Werkraum, wöchentliche kulturelle und zahlreiche künstlerische Veranstaltungen u. v. m.

## Leistungsangebot – individuell & nach Bedarf

### Unterstütztes Wohnen

Sicheres und selbstbestimmtes Wohnen für Senior\*innen ohne Pflegegeldstufe. Bei Bedarf bieten wir (temporär) fachliche Betreuung und Pflege an.  
*Keine Pflegegeldstufe.*

### Betreutes Wohnen

Senior\*innengerechtes Wohnen für ältere Menschen mit Pflege- und/oder Betreuungsbedarf. Alle Leistungen werden ambulant und individuell erbracht.  
*Pflegegeldstufen 1–7.*

### Gepflegt wohnen – Stationärer Bereich

Das Angebot richtet sich an Senior\*innen, die intensive stationäre 24-Stundenpflege durch qualifiziertes KWP-Pflegepersonal brauchen.  
*Pflegegeldstufen 3–7.*

Die Betreuungsangebote **Tag.Betreuung** mit ihrem breitgefächerten Leistungsangebot und die **Tag.Familie** für Bewohner\*innen mit demenziellen Erkrankungen werden in allen Häusern angeboten. Weitere Informationen dazu finden Sie unter [www.hauserzumleben.at](http://www.hauserzumleben.at) oder in unserem Gesamtfolder.

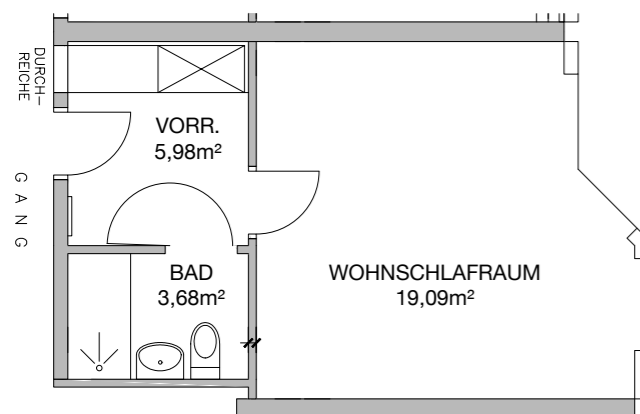
## Wohnen, wie es Ihnen gefällt

Sie können Ihre Wohnung mit Ihren persönlichen Möbeln und Erinnerungsstücken einrichten. So wird sie sehr bald zu Ihrem neuen Zuhause.

### Ausstattung

- + Bad mit Dusche und WC
- + Vorraum mit Garderobe
- + Einbauschränk
- + Küchenzeile
- + Kabelfernsehen
- + Telefonanschluss
- + WLAN

Muster-Grundriss Einzelwohnung



- 113** Einzelwohnungen mit Wohnschlafraum ca. **29 m<sup>2</sup>**
- 5** Doppelwohnungen mit separatem Schlafraum ca. **42 m<sup>2</sup>**

## Frisch gekocht schmeckt's am besten

Genuss, Geschmack und gesunde Ernährung zu verbinden ist die Kunst unserer Köchinnen und Köche. Wir servieren Ihnen täglich frisch zubereitete Speisen – fünf Mahlzeiten aus vorwiegend regionalen, saisonalen und biologischen Zutaten. Es werden täglich zu Mittag und abends zumindest 3 Kostformen angeboten. Davon entspricht eine der leichten Vollkost und eine ist an die Empfehlungen für Diabetiker\*innen angepasst.

