

### Haus Mariahilf

📍 Loquaipplatz 5  
1060 Wien  
☎ 01 313 99 1210  
✉ haus.mariahilf@kwp.at

**Termine:**  
nach Vereinbarung

U-Bahn-Linie **U3** | Zieglergasse  
Autobus-Linie **13A, 14A, 57A** | Esterházygasse

Bitte beachten Sie Linien- und Haltestellenänderungen unter [www.wienerlinien.at](http://www.wienerlinien.at)

**Ganz in der Nähe:** Apotheke, Trafik, Supermärkte, Gesundheitszentrum Mariahilf sowie die zahlreichen Einkaufsmöglichkeiten der Mariahilfer Straße, Haus des Meeres, Hofmobiliendepot

### Ihren Antrag auf Förderung und die Anmeldung

für Ihr Wunschhaus stellen Sie bitte an den Fonds Soziales Wien (FSW),  
☎ 01 245 24 (täglich 8:00–20:00 Uhr) 🌐 [www.fsw.at](http://www.fsw.at)

### Bei Fragen kontaktieren Sie bitte direkt das Haus oder unseren Kundenservice.

Montag bis Freitag: 8:00 bis 15:00 Uhr  
📍 1090 Wien, Seegasse 9  
☎ 01 313 99 0  
✉ [infocenter@kwp.at](mailto:infocenter@kwp.at)  
🌐 [www.hauserzumleben.at](http://www.hauserzumleben.at)

**Angebot für pflegende Angehörige:**  
+ Entlastung für Angehörige

Wir informieren Sie gerne!



## Wohnen, Betreuung und Pflege nach Maß

TAG.FAMILIE FÜR MENSCHEN  
MIT BEHINDERUNGEN

TAG.FAMILIE FÜR MENSCHEN MIT  
SOZIALPSYCHIATRISCHEN BEDARFEN

JUNGES WOHNEN



## Leben im Zentrum

Ein bisschen auf der Mariahilfer Straße flanieren, einen Kaffee im MuseumsQuartier genießen oder einfach dem Vogelgezwitscher im Loquaipark zuhören. Hier im Herzen des 6. Bezirks steht Ihnen die ganze Stadt offen.

Und natürlich alle Angebote im Haus Mariahilf. Am Markt.Platz erwarten Sie und Ihre Gäste Kaffee und hausgemachter Kuchen. Unterhaltung bietet das Freizeit- und Veranstaltungsprogramm. Von informativ über sportlich zu unterhaltsam. Da ist bestimmt auch etwas für Sie dabei.

**156** Plätze im Wohnbereich

**72** stationäre Plätze

**14** Plätze Tag.Familie für Menschen mit sozialpsychiatrischen Bedarfen

**16** Plätze Tag.Familie für Menschen mit Behinderungen

### Außenbereich & Grünfläche

Innenhöfe, Gemeinschaftsterrasse

### Sonstige Dienstleistungen

Friseur, Fußpflege, mobile Händler, Apothekenservice, Optiker, Hörgeräte-Anbieter

### Freizeitangebote

Hausklub, Gymnastikraum, diverse (kulturelle) Veranstaltungen u. v. m.

## Leistungsangebot – individuell & nach Bedarf

### Unterstütztes Wohnen

Sicheres und selbstbestimmtes Wohnen für Senior\*innen ohne Pflegegeldstufe. Bei Bedarf bieten wir (temporär) fachliche Betreuung und Pflege an. *Keine Pflegegeldstufe.*

### Betreutes Wohnen

Senior\*innengerechtes Wohnen für ältere Menschen mit Pflege- und/oder Betreuungsbedarf. Alle Leistungen werden ambulant und individuell erbracht. *Pflegegeldstufen 1–7.*

### Gepflegt wohnen – Stationärer Bereich

Das Angebot richtet sich an Senior\*innen, die intensive stationäre 24-Stundenpflege durch qualifiziertes KWP-Pflegepersonal brauchen. *Pflegegeldstufen 3–7.*

Die Betreuungsangebote **Tag.Betreuung** mit ihrem breitgefächerten Leistungsangebot und die **Tag.Familie** für Bewohner\*innen mit demenziellen Erkrankungen werden in allen Häusern angeboten. Weitere Informationen dazu finden Sie unter [www.hauserzumleben.at](http://www.hauserzumleben.at) oder in unserem Gesamtfolder.

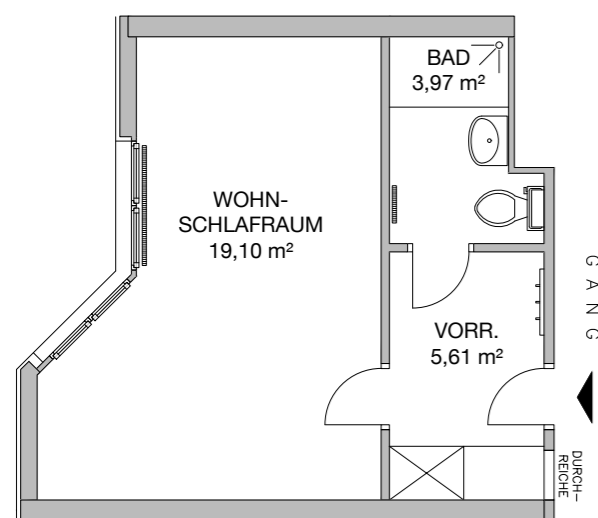
## Wohnen, wie es Ihnen gefällt

Sie können Ihre Wohnung mit Ihren persönlichen Möbeln und Erinnerungsstücken einrichten. So wird sie sehr bald zu Ihrem neuen Zuhause.

### Ausstattung

- + Bad mit Dusche und WC
- + Vorraum mit Garderobe
- + Einbauschränk
- + KüchENZEILE
- + Kabelfernsehen
- + Telefonanschluss
- + WLAN

Muster-Grundriss Einzelwohnung



**156** Einzelwohnungen mit Wohnschlafraum ca. **29 m²**

**15** Doppelwohnungen mit separatem Schlafraum ca. **43 m²**

## Frisch gekocht schmeckt's am besten

Genuss, Geschmack und gesunde Ernährung zu verbinden ist die Kunst unserer Köchinnen und Köche. Wir servieren Ihnen täglich frisch zubereitete Speisen – fünf Mahlzeiten aus vorwiegend regionalen, saisonalen und biologischen Zutaten. Es werden täglich zu Mittag und abends zumindest 3 Kostformen angeboten. Davon entspricht eine der leichten Vollkost und eine ist an die Empfehlungen für Diabetiker\*innen angepasst.

