

Haus Hetzendorf

📍 Hermann-Broch-Gasse 3
1120 Wien

☎ 01 313 99 1160

✉ haus.hetzendorf@kwp.at

Termine:

nach Vereinbarung

Autobus-Linie **58B** |
Pensionistenwohnhaus Hetzendorf

Autobus-Linie **16A, 63A** | Marschallplatz
Straßenbahn-Linie **62** | Rosenhügelstraße

Bitte beachten Sie Linien- und Haltestellenänderungen unter www.wienerlinien.at

Ganz in der Nähe: Apotheke, Supermärkte, Kirche, Hallenbad Hietzing

Ihren Antrag auf Förderung und die Anmeldung

für Ihr Wunschhaus stellen Sie bitte an den Fonds Soziales Wien (FSW),

☎ 01 245 24 (täglich 8:00–20:00 Uhr) 🌐 www.fsw.at

**Bei Fragen kontaktieren Sie bitte direkt
das Haus oder unseren Kundenservice.**

Montag bis Freitag: 8:00 bis 15:00 Uhr

📍 1090 Wien, Seegasse 9

☎ 01 313 99 0

✉ infocenter@kwp.at

🌐 www.hauserzumleben.at

Angebot für pflegende Angehörige:
+ Entlastung für Angehörige

Wir informieren Sie gerne!



**Wohnen, Betreuung
und Pflege nach Maß**



Zusammen leben

Grünruhelage und ausgezeichnete Infrastruktur. So lässt sich die Umgebung des Hauses Hetzendorf am besten beschreiben. Das beliebte Haus verfügt über einen großen Garten mit Biotop und Hochbeeten. Gerne können Sie hier als Gärtner*in aktiv werden.

Sportlich, kulturell, unterhaltsam oder informativ? Das Freizeit- und Veranstaltungsprogramm deckt nahezu alle Interessen ab. Besonders empfehlenswert sind die Angebote, die gemeinsam mit dem im Haus integrierten Kindergarten stattfinden. Sie werden sehen – Fröhlichkeit steckt an!

285 Plätze im Wohnbereich

58 stationäre Plätze

1 Markt.Platz (Kiosk & Kaffeehaus)

1 hauseigene Küche

Außenbereich & Grünfläche

10.400 m² Garten mit Biotop, Schachspiel

Sonstige Dienstleistungen

Friseur, Fußpflege, mobile HändlerInnen, Apotheken- und Bankservice, Optiker, Hörgeräteakustiker, Physiotherapiepraxis im Haus

Freizeitangebote

Hausklub, Schwingkegelanlage, Billard, Tischtennis, Gymnastik- und Hobbyraum, Bibliothek, Internet, diverse (kulturelle) Veranstaltungen u. v. m.

Leistungsangebot – individuell & nach Bedarf

Unterstütztes Wohnen

Sicheres und selbstbestimmtes Wohnen für Senior*innen ohne Pflegegeldstufe. Bei Bedarf bieten wir (temporär) fachliche Betreuung und Pflege an. *Keine Pflegegeldstufe.*

Betreutes Wohnen

Senior*innengerechtes Wohnen für ältere Menschen mit Pflege- und/oder Betreuungsbedarf. Alle Leistungen werden ambulant und individuell erbracht. *Pflegegeldstufen 1–7.*

Gepflegt wohnen – Stationärer Bereich

Das Angebot richtet sich an Senior*innen, die intensive stationäre 24-Stundenpflege durch qualifiziertes KWP-Pflegepersonal brauchen. *Pflegegeldstufen 3–7.*

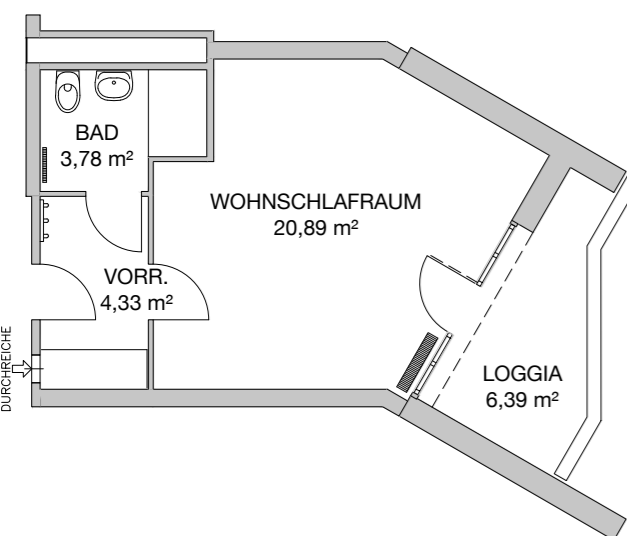
Die Betreuungsangebote **Tag.Betreuung** mit ihrem breitgefächerten Leistungsangebot und die **Tag.Familie** für Bewohner*innen mit demenziellen Erkrankungen werden in allen Häusern angeboten. Weitere Informationen dazu finden Sie unter www.hauserzumleben.at oder in unserem Gesamtfolder.

Wohnen, wie es Ihnen gefällt

Sie können Ihre Wohnung mit Ihren persönlichen Möbeln und Erinnerungsstücken einrichten. So wird sie sehr bald zu Ihrem neuen Zuhause.

Ausstattung

- + Bad mit Dusche und WC
- + Vorraum mit Garderobe
- + Einbauschränk
- + Küchenzeile
- + Loggia
- + Kabelfernsehen
- + Telefonanschluss
- + WLAN



235 Einzelwohnungen mit Wohnschlafraum ca. **35 m²**

25 Doppelwohnungen mit separatem Schlafraum ca. **47 m²**

Frisch gekocht schmeckt's am besten

Genuss, Geschmack und gesunde Ernährung zu verbinden ist die Kunst unserer Köchinnen und Köche. Wir servieren Ihnen täglich frisch zubereitete Speisen – fünf Mahlzeiten aus vorwiegend regionalen, saisonalen und biologischen Zutaten. Es werden täglich zu Mittag und abends zumindest 3 Kostformen angeboten. Davon entspricht eine der leichten Vollkost und eine ist an die Empfehlungen für Diabetiker*innen angepasst.

