

Haus Gustav Klimt

📍 Felbigergasse 81
1140 Wien
☎ 01 313 99 1200
✉ haus.gustav.klimt@kwp.at

Termine:
nach Vereinbarung

Straßenbahn-Linie **52** | Linzer Straße / Zehetnergasse
Straßenbahn-Linie **49** | Seckendorfstraße

Autobus-Linie **47A** | Linzer Straße /
Zehetnergasse

Bitte beachten Sie Linien- und Haltestellenänderungen unter www.wienerlinien.at

Ganz in der Nähe: Supermärkte, Trafik, Bank, Friseur, Apotheke, Schuster, Änderungsschneiderei, Kirche, Gustav-Klimt-Park, Steinhofgründe, Wilhelminenberg

Ihren Antrag auf Förderung und die Anmeldung

für Ihr Wunschhaus stellen Sie bitte an den Fonds Soziales Wien (FSW),

☎ 01 245 24 (täglich 8:00–20:00 Uhr) 🌐 www.fsw.at

Bei Fragen kontaktieren Sie bitte direkt das Haus oder unseren Kundenservice.

Montag bis Freitag: 8:00 bis 15:00 Uhr

📍 1090 Wien, Seegasse 9

☎ 01 313 99 0

✉ infocenter@kwp.at

🌐 www.hauserzumleben.at

Angebot für pflegende Angehörige:
+ Entlastung für Angehörige

Wir informieren Sie gerne!



**Wohnen, Betreuung
und Pflege nach Maß**

REMOBILISATIONS-
STATION

JUNGES WOHNEN



Leben mit bester Infrastruktur

Das Haus Gustav Klimt liegt verkehrsgünstig mit einer ausgezeichneten Infrastruktur in der nahen Umgebung. Freizeitangebote brauchen Sie erst gar nicht lange zu suchen. Denn diese finden Sie direkt im Haus vor.

Am Markt.Platz und auf der Terrasse werden Sie und Ihre Gäste mit Kaffee und Kuchen verwöhnt. Bei den kulturellen und gesellschaftlichen Veranstaltungen ist sicher etwas Passendes für Sie dabei.

- 220 Plätze im Wohnbereich
- 72 stationäre Plätze
- 1 Markt.Platz (Kiosk & Kaffeehaus), hauseigene Küche
- 30 Remobilitätsplätze

Außenbereich & Grünfläche

3.800 m² Gartenbereich und Terrasse

Sonstige Dienstleistungen

Friseur, Fußpflege, mobile Greißler, Apothekenservice, Optiker, Hörgeräte-Anbieter

Freizeitangebote

Hausklub, Billard, Gymnastikraum, div. (kulturelle) Veranstaltungen u. v. m.

Leistungsangebot – individuell & nach Bedarf

Unterstütztes Wohnen

Sicheres und selbstbestimmtes Wohnen für Senior*innen ohne Pflegegeldstufe. Bei Bedarf bieten wir (temporär) fachliche Betreuung und Pflege an. *Keine Pflegegeldstufe.*

Betreutes Wohnen

Senior*innengerechtes Wohnen für ältere Menschen mit Pflege- und/oder Betreuungsbedarf. Alle Leistungen werden ambulant und individuell erbracht. *Pflegegeldstufen 1–7.*

Gepflegt wohnen – Stationärer Bereich

Das Angebot richtet sich an Senior*innen, die intensive stationäre 24-Stundenpflege durch qualifiziertes KWP-Pflegepersonal brauchen. *Pflegegeldstufen 3–7.*

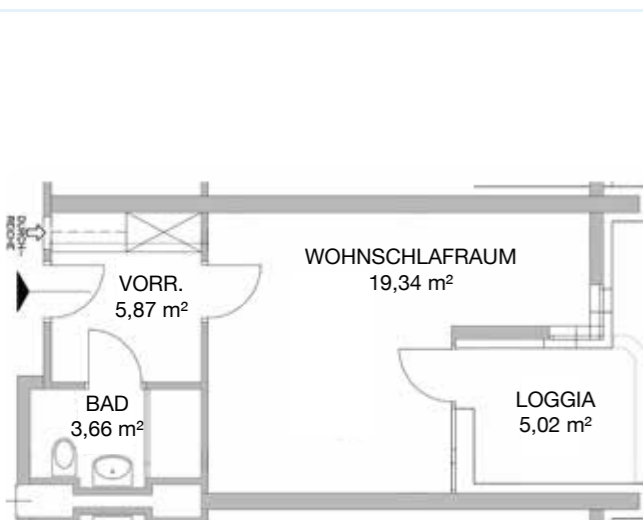
Die Betreuungsangebote **Tag.Betreuung** mit ihrem breitgefächerten Leistungsangebot und die **Tag.Familie** für Bewohner*innen mit demenziellen Erkrankungen werden in allen Häusern angeboten. Weitere Informationen dazu finden Sie unter www.hauserzumleben.at oder in unserem Gesamtfolder.

Wohnen, wie es Ihnen gefällt

Sie können Ihre Wohnung mit Ihren persönlichen Möbeln und Erinnerungsstücken einrichten. So wird sie sehr bald zu Ihrem neuen Zuhause.

Ausstattung

- + Bad mit Dusche und WC
- + Vorraum mit Garderobe
- + Einbauschränk
- + Loggia
- + Kabelfernsehen
- + Telefonanschluss
- + WLAN



- 206 Einzelwohnungen mit Wohnschlafraum ca. **34 m²**
- 7 Doppelwohnungen mit separatem Schlafraum ca. **53 m²**

Frisch gekocht schmeckt's am besten

Genuss, Geschmack und gesunde Ernährung zu verbinden ist die Kunst unserer Köchinnen und Köche. Wir servieren Ihnen täglich frisch zubereitete Speisen – fünf Mahlzeiten aus vorwiegend regionalen, saisonalen und biologischen Zutaten. Es werden täglich zu Mittag und abends zumindest 3 Kostformen angeboten. Davon entspricht eine der leichten Vollkost und eine ist an die Empfehlungen für Diabetiker*innen angepasst.

