



Haus Föhrenhof

📍 Dr.-Schober-Straße 3
1130 Wien
☎ 01 313 99 1020
✉ haus.foehrenhof@kwp.at

Termine:
nach Vereinbarung

Autobus-Linie **56A** (ab U4 Hietzing)
Autobus-Linie **56B** (ab Atzgersdorf)
Haltestelle: Pensionisten-Wohnhaus Föhrenhof

U-Bahn-Linie **U4** | Hietzing
S-Bahn | Atzgersdorf

Bitte beachten Sie Linien- und Haltestellenänderungen unter www.wienerlinien.at

Ganz in der Nähe: Supermarkt, Apotheke, Hörndlwald, Lainzer Tiergarten, Krankenhaus Hietzing

Ihren Antrag auf Förderung und die Anmeldung

für Ihr Wunschhaus stellen Sie bitte an den Fonds Soziales Wien (FSW),

☎ 01 245 24 (täglich 8:00–20:00 Uhr) 🌐 www.fsw.at

**Bei Fragen kontaktieren Sie bitte direkt
das Haus oder unseren Kundenservice.**

Montag bis Freitag: 8:00 bis 15:00 Uhr

📍 1090 Wien, Seegasse 9

☎ 01 313 99 0

✉ infocenter@kwp.at

🌐 www.hauserzumleben.at

Angebot für pflegende Angehörige:
+ Entlastung für Angehörige

Wir informieren Sie gerne!



Wohnen, Betreuung und Pflege nach Maß



Leben beim Naturschutzgebiet

Das Haus Föhrenhof liegt in unmittelbarer Nähe des Lainzer Tiergartens. 2015 wurde es generalsaniert und präsentiert sich nun mit moderner Infrastruktur. Begeistert werden Sie von der großen begrünten Dachterrasse sein – inklusive dem Blick über Wien.

Für Gemütlichkeit wird am Markt.Platz gesorgt – Kaffee und Kuchen werden Ihnen und Ihren Gästen schmecken. Beim Freizeitangebot sowie bei den kulturellen und gesellschaftlichen Veranstaltungen ist sicher auch etwas Passendes für Sie dabei.

- 204 Plätze im Wohnbereich
- 67 stationäre Plätze ab 2024
- 1 Markt.Platz (Kiosk & Kaffeehaus)
- 1 hauseigene Küche

Außenbereich & Grünfläche

560 m² begehbare, begrünte Dachterrasse, 7.100 m² Garten

Sonstige Dienstleistungen

Friseur, Fußpflege, mobile Greißler, Apotheken- und Bankservice, Optiker, Hörgeräte-Anbieter

Freizeitangebote

Hausklub, Bibliothek, Gymnastikraum, diverse (kulturelle) Veranstaltungen u. v. m.

Leistungsangebot – individuell & nach Bedarf

Unterstütztes Wohnen

Sicheres und selbstbestimmtes Wohnen für Senior*innen ohne Pflegegeldstufe. Bei Bedarf bieten wir (temporär) fachliche Betreuung und Pflege an. *Keine Pflegegeldstufe.*

Betreutes Wohnen

Senior*innengerechtes Wohnen für ältere Menschen mit Pflege- und/oder Betreuungsbedarf. Alle Leistungen werden ambulant und individuell erbracht. *Pflegegeldstufen 1–7.*

Gepflegt wohnen – Stationärer Bereich

Das Angebot richtet sich an Senior*innen, die intensive stationäre 24-Stundenpflege durch qualifiziertes KWP-Pflegepersonal brauchen. *Pflegegeldstufen 3–7.*

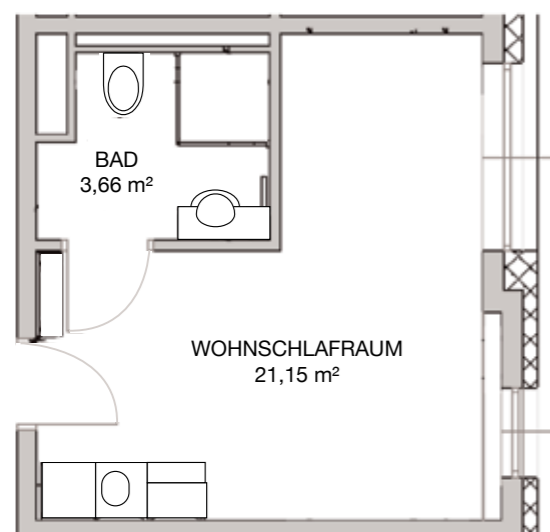
Die Betreuungsangebote **Tag.Betreuung** mit ihrem breitgefächerten Leistungsangebot und die **Tag.Familie** für Bewohner*innen mit demenziellen Erkrankungen werden in allen Häusern angeboten. Weitere Informationen dazu finden Sie unter www.hauserzumleben.at oder in unserem Gesamtfolder.

Wohnen, wie es Ihnen gefällt

Sie können Ihre Wohnung mit Ihren persönlichen Möbeln und Erinnerungsstücken einrichten. So wird sie sehr bald zu Ihrem neuen Zuhause.

Ausstattung

- + Bad mit Dusche und WC
- + Garderobe
- + Einbauschränke
- + Küchenzeile
- + Kabelfernsehen
- + Telefonanschluss
- + WLAN



- 178** Einzelwohnungen mit Wohnschlafraum ca. **27 m²**
- 13** Doppelwohnungen mit separatem Schlafraum ca. **42 m²**

Frisch gekocht schmeckt's am besten

Genuss, Geschmack und gesunde Ernährung zu verbinden ist die Kunst unserer Köchinnen und Köche. Wir servieren Ihnen täglich frisch zubereitete Speisen – fünf Mahlzeiten aus vorwiegend regionalen, saisonalen und biologischen Zutaten. Es werden täglich zu Mittag und abends zumindest 3 Kostformen angeboten. Davon entspricht eine der leichten Vollkost und eine ist an die Empfehlungen für Diabetiker*innen angepasst.

