

Haus Am Mühlengrund

📍 Breitenfurter Straße 269–279
1230 Wien
☎ 01 313 99 1260
✉ haus.muehlengrund@kwp.at

Termine:
nach Vereinbarung

Autobus-Linie **62A** | Gerbergasse
Autobus-Linie **66A** | Brunner Straße / Erlaaer Straße

Bitte beachten Sie Linien- und Haltestellenänderungen unter www.wienerlinien.at

Ganz in der Nähe: Supermärkte, Bankinstitute, Apotheke, Rad- und Wanderweg, Kirche, Bezirksmuseum

Ihren Antrag auf Förderung und die Anmeldung

für Ihr Wunschhaus stellen Sie bitte an den Fonds Soziales Wien (FSW),

☎ 01 245 24 (täglich 8:00–20:00 Uhr) 🌐 www.fsw.at

Bei Fragen kontaktieren Sie bitte direkt das Haus oder unseren Kundenservice.

Montag bis Freitag: 8:00 bis 15:00 Uhr

📍 1090 Wien, Seegasse 9

☎ 01 313 99 0

✉ infocenter@kwp.at

🌐 www.hauserzumleben.at

Angebot für pflegende Angehörige:
+ Entlastung für Angehörige

Wir informieren Sie gerne!



Wohnen, Betreuung und Pflege nach Maß



Leben mit Wasser

Im Garten plätschert das Mühlrad und gleich neben dem Haus die Liesing. Spazierwege und Bänke zum Ausruhen gibt es im 23. Bezirk genügend. Und wenn Ihr Ausflug kurz sein soll, genießen Sie den großen, gepflegten Garten des Hauses Am Mühlengrund. Hier laden die Hochbeete ein, selbst als Gärtner*in aktiv zu sein.

Für die regnerischen Tage eignen sich der Markt.Platz zum Treff mit anderen Bewohner*innen und Besucher*innen oder die Bibliothek.

- 338** Plätze im Wohnbereich
- 80** stationäre Plätze
- 1** Markt.Platz (Kiosk & Kaffeehaus)
- 1** hauseigene Küche
- 3** Tag.Familie (für Menschen mit Demenz)

Außenbereich & Grünfläche
15.600 m² Parkanlage, Hochbeete, Pavillon, Obstgarten, Nutzpflanzen, Bienen

Sonstige Dienstleistungen
Friseur, Fußpflege, mobile Greißler, Apotheken- und Bankservice, Optiker, Hörgeräte-Anbieter, eingemietete Physiotherapeuten und eingemieteter Masseur

Freizeitangebote
Hausklub, Internet, Billard, Kegeln, Minigolf, smovy, div. (kulturelle) Veranstaltungen u. v. m.

Leistungsangebot – individuell & nach Bedarf

Unterstütztes Wohnen
Sicheres und selbstbestimmtes Wohnen für Senior*innen ohne Pflegegeldstufe. Bei Bedarf bieten wir (temporär) fachliche Betreuung und Pflege an.
Keine Pflegegeldstufe.

Betreutes Wohnen
Senior*innengerechtes Wohnen für ältere Menschen mit Pflege- und/oder Betreuungsbedarf. Alle Leistungen werden ambulant und individuell erbracht.
Pflegegeldstufen 1–7.

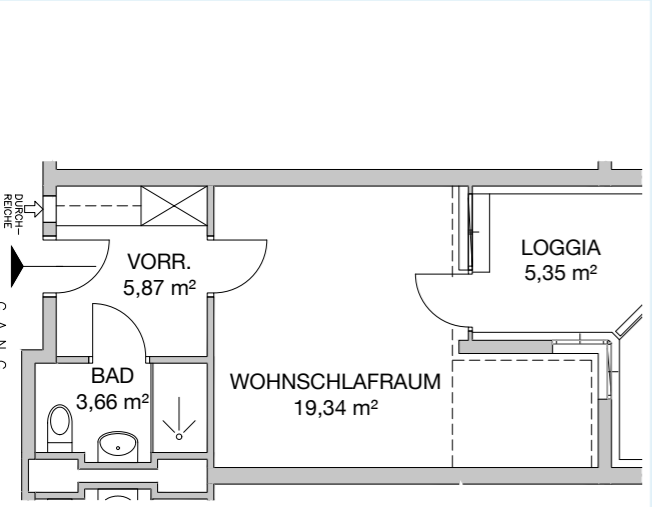
Gepflegt wohnen – Stationärer Bereich
Das Angebot richtet sich an Senior*innen, die intensive stationäre 24-Stundenpflege durch qualifiziertes KWP-Pflegepersonal brauchen.
Pflegegeldstufen 3–7.

Die Betreuungsangebote **Tag.Betreuung** mit ihrem breitgefächerten Leistungsangebot und die **Tag.Familie** für Bewohner*innen mit demenziellen Erkrankungen werden in allen Häusern angeboten. Weitere Informationen dazu finden Sie unter www.hauserzumleben.at oder in unserem Gesamtfolder.

Wohnen, wie es Ihnen gefällt

Sie können Ihre Wohnung mit Ihren persönlichen Möbeln und Erinnerungsstücken einrichten. So wird sie sehr bald zu Ihrem neuen Zuhause.

- Ausstattung**
- + Bad mit Dusche und WC
 - + Vorraum mit Garderobe
 - + Einbauschränk
 - + Küchenzeile
 - + Loggia
 - + Kabelfernsehen
 - + Telefonanschluss
 - + WLAN



296 Einzelwohnungen mit Wohnschlafraum ca. **35 m²**
21 Doppelwohnungen mit separatem Schlafraum ca. **49 m²**

Frisch gekocht schmeckt's am besten

Genuss, Geschmack und gesunde Ernährung zu verbinden ist die Kunst unserer Köchinnen und Köche. Wir servieren Ihnen täglich frisch zubereitete Speisen – fünf Mahlzeiten aus vorwiegend regionalen, saisonalen und biologischen Zutaten. Es werden täglich zu Mittag und abends zumindest 3 Kostformen angeboten. Davon entspricht eine der leichten Vollkost und eine ist an die Empfehlungen für Diabetiker*innen angepasst.



Muster-Grundriss Einzelwohnung