



Haus Föhrenhof

📍 Dr.-Schober-Straße 3
1130 Wien
☎ 01 313 99 1020
✉ haus.foehrenhof@kwp.at

Termine:
nach Vereinbarung

Autobus-Linie **56A** (ab U4 Hietzing/Atzgersdorf)
Haltestelle: Pensionisten-Wohnhaus Föhrenhof

U-Bahn-Linie **U4** | Hietzing
S-Bahn | Atzgersdorf

Bitte beachten Sie Linien- und Haltestellenänderungen unter www.wienerlinien.at

Ganz in der Nähe: Supermarkt, Apotheke, Hörndlwald, Lainzer Tiergarten, Krankenhaus Hietzing

Ihren Antrag auf Förderung und die Anmeldung

für Ihr Wunschhaus stellen Sie bitte an den Fonds Soziales Wien (FSW),
☎ 01 245 24 (täglich 8:00–20:00 Uhr) 🌐 www.fsw.at

**Bei Fragen kontaktieren Sie bitte direkt
das Haus oder unseren Kund*innenservice.**

Montag bis Freitag: 8:00 bis 15:00 Uhr

📍 1090 Wien, Seegasse 9

☎ 01 313 99 0

✉ infocenter@kwp.at

🌐 www.hauserzumleben.at



Einziehen und wohlfühlen



Leben beim Naturschutzgebiet

200 Plätze im Wohnbereich

67 stationäre Plätze

Das Haus Föhrenhof liegt in unmittelbarer Nähe des Lainzer Tiergartens. 2015 wurde es generalsaniert und präsentiert sich nun mit moderner Infrastruktur. Begeistert werden Sie von der großen begrünten Dachterrasse sein – inklusive dem Blick über Wien.

Für Gemütlichkeit wird am MarktPlatz gesorgt – Kaffee und Kuchen werden Ihnen und Ihren Gästen schmecken. Beim Freizeitangebot sowie bei den kulturellen und gesellschaftlichen Veranstaltungen ist sicher auch etwas Passendes für Sie dabei.

Außenbereich & Grünfläche

560 m² begehbare, begrünte Dachterrasse, 7.100 m² Garten

Sonstige Dienstleistungen

Friseur*innen, Fußpfleger*innen, Apothekenservice, Optiker*innen, Hörgeräte-Anbieter*innen, Masseurin*innen

Freizeitangebote

Tagbetreuung (Garteln, Tanz, Theater, Gedächtnistraining u. v. m.), HausKlub (Spielen, Bewegung, Kreatives Gestalten u. v. m.), Bibliothek, Gymnastikraum, diverse (kulturelle) Veranstaltungen u. v. m.

Pflege und Betreuung nach Bedarf

Betreutes Wohnen

Sie leben in einer barrierefreien Wohnung. Pflege- und Betreuungsangebote können Sie ambulant in Anspruch nehmen. Ihr*e persönliche*r Hausärzt*in kann Sie weiterhin begleiten.

Stationäre Pflege

Sie leben im stationären Bereich, wenn Sie intensive 24-Stunden-Pflege benötigen. Qualifiziertes Pflegepersonal und Ärzt*innen kümmern sich um Sie.

Weitere Angebote und Leistungen

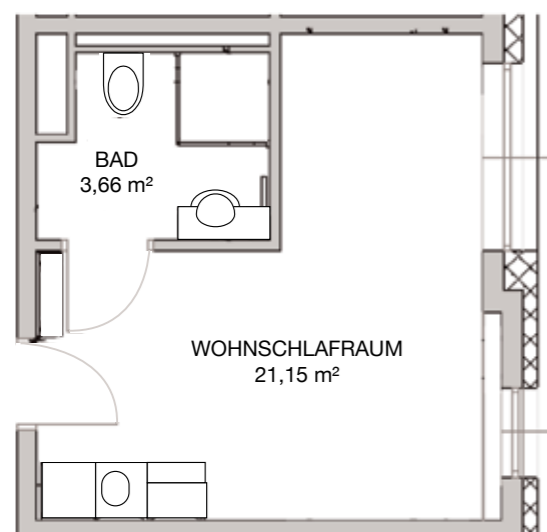
TagFamilie für Bewohner*innen mit demenziellen Erkrankungen, Junges Wohnen (günstiges Wohnen für Auszubildende), Entlastungsangebot für pflegende Angehörige

Wohnen, wie es Ihnen gefällt

Richten Sie Ihre Wohnung mit Ihren persönlichen Möbeln und Erinnerungsstücken ein. So werden Sie sich schnell eingewöhnen und wohlfühlen!

Ausstattung

- + Bad mit Dusche und WC
- + Garderobe
- + Einbauschränke
- + Küchenzeile
- + Kabelfernsehen
- + Telefonanschluss
- + WLAN



176 Einzelwohnungen mit Wohnschlafraum ca. 27 m²

12 Doppelwohnungen mit separatem Schlafraum ca. 42 m²

Frisch gekocht

Unsere Frischküche bringt Genuss, Geschmack und gesunde Ernährung unter einen Hut. Wir kochen täglich frisch – mit hochwertigen und vorwiegend regionalen Zutaten. Pro Tag können Sie bis zu fünf Mal speisen. Zu Mittag haben Sie die Qual der Wahl.

Sie können aus vier verschiedenen Menüs wählen: Hausmannskost, leichte Vollkost, Menü für Diabetiker*innen oder weiche Kost (bei Kau- bzw. Schluckbeschwerden). Unsere Küchen- und Servicemitarbeiter*innen freuen sich, Sie im GastHaus und am MarktPlatz (Kiosk und Kaffeehaus) begrüßen zu dürfen.

