
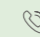



### Haus An der Türkenschanze

 Türkenschanzplatz 2  
1180 Wien  
 01 313 99 1140  
 haus.tuerkenschanze@kwp.at

**Termine:**  
nach Vereinbarung



Straßenbahn-Linie **41** | Türkenschanzplatz  
Straßenbahn-Linie **40, 9** | Gersthof

Schnellbahnlinie **S45** | Gersthof  
Autobus-Linie **10A** | Türkenschanzplatz

Bitte beachten Sie Linien- und Haltestellenänderungen unter [www.wienerlinien.at](http://www.wienerlinien.at)

**Ganz in der Nähe:** Kleine Einkaufsstraße (Gersthofer Straße) mit Banken, Post, Kaffee-, Teehaus, Konditorei, Supermarkt, Türkenschanzpark, Pötzleinsdorfer Schlosspark, Ärzte, Röntgenzentrum, schöne Märkte, kulturelle Angebote


### Ihren Antrag auf Förderung und die Anmeldung

für Ihr Wunschhaus stellen Sie bitte an den Fonds Soziales Wien (FSW),  
 01 245 24 (täglich 8:00–20:00 Uhr)  [www.fsw.at](http://www.fsw.at)

**Bei Fragen kontaktieren Sie bitte direkt  
das Haus oder unseren Kund\*innenservice.**

Montag bis Freitag: 8:00 bis 15:00 Uhr

 1090 Wien, Seegasse 9

 01 313 99 0

 [infocenter@kwp.at](mailto:infocenter@kwp.at)

 [www.hauserzumleben.at](http://www.hauserzumleben.at)



# Einziehen und wohlfühlen



## Leben am Park

258 Plätze im Wohnbereich

92 stationäre Plätze

Direkt am Türkenschanzpark im 18. Bezirk gelegen, bietet das Haus An der Türken-schanze die Vorteile der Grünlage und jene des städtischen Lebens. So haben Sie die Wahl, ob Sie Ihr Spaziergang in den Park führt oder zum Einkaufsbummel.

Im Haus werden Sie am MarktPlatz mit Kaffee und hausgemachtem Kuchen verwöhnt. Sportbegeisterte und Zuschauer\*innen treffen sich bei der Schwingkegelanlage. Bei den kulturellen und gesellschaftlichen Veranstaltungen ist bestimmt auch für Sie etwas dabei.

### Außenbereich & Grünfläche

6.300 m<sup>2</sup> Gartenbereich

### Sonstige Dienstleistungen

Friseur\*innen, Fußpfleger\*innen, mobile Greißler\*innen, Apotheken- und Bankservice, Optiker\*innen, Hörgeräte-Anbieter\*innen, Fachärzt\*innen, praktische Ärzt\*innen

### Freizeitangebote

TagBetreuung (Garteln, Tanz, Theater, Gedächtnistraining u. v. m.), HausKlub (Spielen, Bewegung, Kreatives Gestalten u. v. m.), Bibliothek, Schwingkegelanlage, diverse (kulturelle) Veranstaltungen u. v. m.

## Pflege und Betreuung nach Bedarf

### Betreutes Wohnen

Sie leben in einer barriere-freien Wohnung. Pflege- und Betreuungsangebote können Sie ambulant in Anspruch nehmen. Ihr\*e persönliche\*r Hausärzt\*in kann Sie weiterhin begleiten.

### Stationäre Pflege

Sie leben im stationären Bereich, wenn Sie intensive 24-Stunden-Pflege benötigen. Qualifiziertes Pflegepersonal und Ärzt\*innen kümmern sich um Sie.

### Weitere Angebote und Leistungen

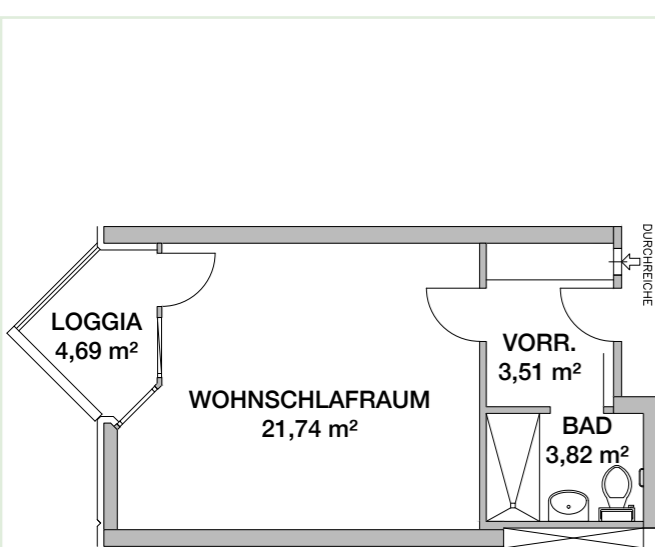
TagFamilie für Bewohner\*innen mit demenziellen Erkrankungen, Entlastungsangebot für pflegende Angehörige

## Wohnen, wie es Ihnen gefällt

Richten Sie Ihre Wohnung mit Ihren persönlichen Möbeln und Erinnerungsstücken ein. So werden Sie sich schnell eingewöhnen und wohlfühlen!

### Ausstattung

- + Bad mit Dusche und WC
- + Vorraum mit Einbauschränk
- + Küchenzeile
- + Überwiegend mit Loggia
- + Kabelfernsehen
- + Telefonanschluss
- + WLAN



230 Einzelwohnungen mit Wohnschlafraum ca. 31 m<sup>2</sup>

14 Doppelwohnungen mit separatem Schlafraum ca. 45 m<sup>2</sup>

## Frisch gekocht

Unsere Frischküche bringt Genuss, Geschmack und gesunde Ernährung unter einen Hut. Wir kochen täglich frisch – mit hochwertigen und vorwiegend regionalen Zutaten. Pro Tag können Sie bis zu fünf Mal speisen. Zu Mittag haben Sie die Qual der Wahl.

Sie können aus vier verschiedenen Menüs wählen: Hausmannskost, leichte Vollkost, Menü für Diabetiker\*innen oder weiche Kost (bei Kau- bzw. Schluckbeschwerden). Unsere Küchen- und Servicemitarbeiter\*innen freuen sich, Sie im GastHaus und am MarktPlatz (Kiosk und Kaffeehaus) begrüßen zu dürfen.

