

### Haus Rosenberg

📍 Rosenhügelstraße 192  
1130 Wien  
☎ 01 313 99 1130  
✉ haus.rosenberg@kwp.at

**Termine:**  
nach Vereinbarung

Autobus-Linie **58A** | Pensionisten-Wohnhaus Rosenberg  
Autobus-Linie **58B** | Pensionisten-Wohnhaus Rosenberg

Bitte beachten Sie Linien- und Haltestellenänderungen unter [www.wienerlinien.at](http://www.wienerlinien.at)

**Ganz in der Nähe:** Mit dem Bus erreichen Sie in wenigen Minuten: Supermärkte, Apotheke, Bäckerei, Schuhgeschäft, Hallenbad Hietzing, Höpflerbad (Freibad)

### Ihren Antrag auf Förderung und die Anmeldung

für Ihr Wunschhaus stellen Sie bitte an den Fonds Soziales Wien (FSW),  
☎ 01 245 24 (täglich 8:00–20:00 Uhr) 🌐 [www.fsw.at](http://www.fsw.at)

**Bei Fragen kontaktieren Sie bitte direkt  
das Haus oder unseren Kundenservice.**

Montag bis Freitag: 8:00 bis 15:00 Uhr  
📍 1090 Wien, Seegasse 9  
☎ 01 313 99 0  
✉ [infocenter@kwp.at](mailto:infocenter@kwp.at)  
🌐 [www.hauserzumleben.at](http://www.hauserzumleben.at)

**Angebot für pflegende Angehörige:**  
+ Entlastung für Angehörige  
+ Urlaubspflege  
Wir informieren Sie gerne!



# Wohnen, Betreuung und Pflege nach Maß

**BETREUUNGSZENTRUM  
FÜR MENSCHEN MIT  
DEMENTIELLEN  
ERKRANKUNGEN**



## Leben im Grünen

Das 2014 generalsanierte Haus Rosenberg bietet modernste Infrastruktur. Es liegt eingebettet in einen weitläufigen Park mit vielen Wegen zum Spazieren und Orten zum Verweilen. In diesem Haus leben Sie gleichzeitig in der Stadt und im Grünen.

Sportliche werden vom hauseigenen Minigolfplatz begeistert sein. Gemütlicher ist es bei Kaffee und hausgemachtem Kuchen am Markt.Platz.

Das Veranstaltungsprogramm bietet für alle Interessen etwas Passendes. Seien Sie unser Gast!

214

Plätze im Wohnbereich

81

stationäre Plätze

36

Plätze für Menschen mit demenziellen Erkrankungen

1

Markt.Platz (Kiosk & Kaffeehaus)

### Außenbereich & Grünfläche

24.600 m<sup>2</sup> Freifläche mit Wanderwegen, teilweise im Wald, Gemeinschaftsterrassen, gepflegter Garten

### Sonstige Dienstleistungen

Friseur, Fußpflege, mobile Greißler, Apothekenservice, Optiker, Hörgeräte-Anbieter

### Freizeitangebote

Hausklub, Minigolf, diverse (kulturelle) Veranstaltungen u. v. m.

## Leistungsangebot – individuell & nach Bedarf

### Unterstütztes Wohnen

Sicheres und selbstbestimmtes Wohnen für Senior\*innen ohne Pflegegeldstufe. Bei Bedarf bieten wir (temporär) fachliche Betreuung und Pflege an. *Keine Pflegegeldstufe.*

### Betreutes Wohnen

Senior\*innengerechtes Wohnen für ältere Menschen mit Pflege- und/oder Betreuungsbedarf. Alle Leistungen werden ambulant und individuell erbracht. *Pflegegeldstufen 1–7.*

### Gepflegt wohnen – Stationärer Bereich

Das Angebot richtet sich an Senior\*innen, die intensive stationäre 24-Stundenpflege durch qualifiziertes KWP-Pflegepersonal brauchen. *Pflegegeldstufen 3–7.*

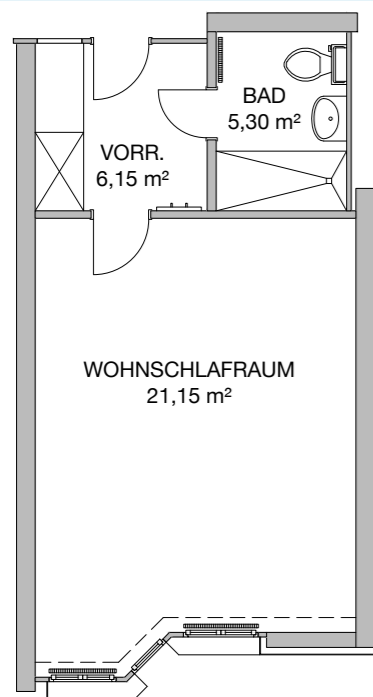
Die Betreuungsangebote **Tag.Betreuung** mit ihrem breitgefächerten Leistungsangebot und die **Tag.Familie** für Bewohner\*innen mit demenziellen Erkrankungen werden in allen Häusern angeboten. Weitere Informationen dazu finden Sie unter [www.hauserzumleben.at](http://www.hauserzumleben.at) oder in unserem Gesamtfolder.

## Wohnen, wie es Ihnen gefällt

Sie können Ihre Wohnung mit Ihren persönlichen Möbeln und Erinnerungsstücken einrichten. So wird sie sehr bald zu Ihrem neuen Zuhause.

### Ausstattung

- + Bad mit Dusche und WC
- + Vorraum mit Garderobe
- + Einbauschränk
- + Küchenzeile
- + Kabelfernsehen
- + Telefonanschluss
- + WLAN



214 Einzelwohnungen mit Wohnschlafraum ca. **31 m<sup>2</sup>**

## Frisch gekocht schmeckt's am besten

Genuss, Geschmack und gesunde Ernährung zu verbinden ist die Kunst unserer Köchinnen und Köche. Wir servieren Ihnen täglich frisch zubereitete Speisen – fünf Mahlzeiten aus vorwiegend regionalen, saisonalen und biologischen Zutaten. Es werden täglich zu Mittag und abends zumindest 3 Kostformen angeboten. Davon entspricht eine der leichten Vollkost und eine ist an die Empfehlungen für Diabetiker\*innen angepasst.

